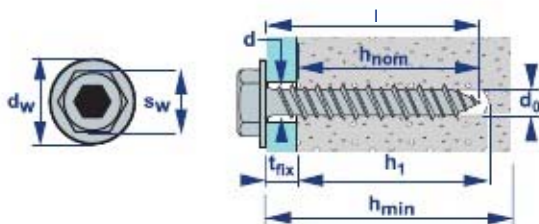


BETOFAST

SAMOVRTNÝ ŠROUB PRO PLNÉ MATERIÁLY



ACIER ZINGUE	SUPRACOAT 2C
Pozinkovaná uhlíková ocel 5 m + Supracoat 2C	
BETOFAST TH	
Cond	Kód
100	283 790
100	283 792
100	283 794

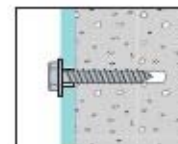
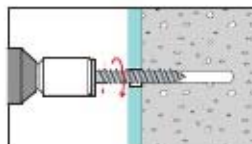
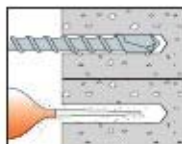
BETOFAST	d	l	d ₀	h ₁	h _{nom}	t _{fix}	h _{min}	d _w	S _w	Cond	Kód
7,5 x 45	7,5	45	6*	40	30	15	60	18	13	100	283 790
7,5 x 60	7,5	60	6*	40	30	30	60	18	13	100	283 792
7,5 x 80	7,5	80	6*	40	30	50	60	18	13	100	283 794

(*) Pro beton vyšší kvality lze aplikovat vývrt o Ø 6,5

- Předpokládané použití: Beton, plné materiály - (*) s předchozí zkouškou
- Pro implementaci se podívejte na jednoduchá pouzdra na str. 168
- Definice produktu:
 - Samo vrtný šroub pro plné materiály
 - Rychlost instalace, malý průměr vrtu
 - Velmi dobrá odolnost proti vytažení

- **d**: Průměr šroubu / závitu - **l**: Délka kotvy **d₀**: průměr vrtu - **h₁**: Min. hloubka vrtu podpěry - **h_{nom}**: Min. hloubka implementace - **h_{min}**: Min. tloušťka podpěry - **d_w**: průměr límečku / šroubu TF
- T_x**: Max. tloušťka objektu k fixaci **S_w**: Otvor na rovině

Implementace

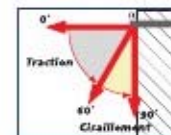


Dovolené namáhání # (daN)

Tah (daN)

BETOFAST TH	Beton C20/25	Plná tvárnice / cihla
7,5 mm (h _{nom} 30 mm)	162	-
7,5 mm (h _{nom} 40 mm)	212	78

Min. vzdálenost od krajje: 50 mm



Střih (daN)

BETOFAST TH	Beton C20/25	Plná tvárnice/cihla
7,5 mm (h _{nom} 30 et 40 mm)	262	98

(#) Mezní zatížení k dimenzování do ELU: vzít provozní hodnoty x 1.4

POZOR: Nepoužívejte kotvu bez vyvrtání.