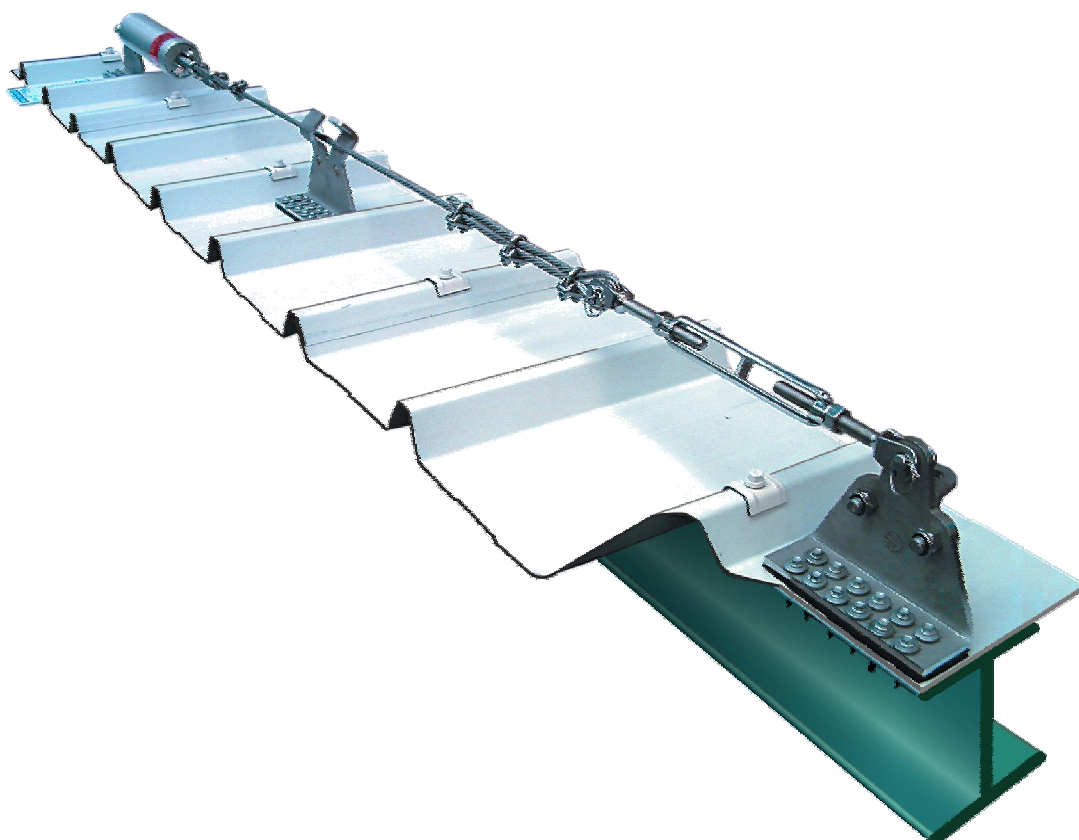




Evropský Výrobce Systémů: Střešních - bezpečnostních - fasádních

Technický průvodce

ZABEZPEČENÍM





ETANCO CZ
Pražská 686
50004 Hradec Králové
ČESKÁ REPUBLIKA
TEL (+420) 495 535 671
FAX (+420) 495 535 672
E-mail: etanco@etanco.cz

ZABEZPEČENÍ



ETANCO SAS

Francouzská společnost založena 1952.
Přední evropský výrobce upevňovacích systémů střešních, bezpečnostních a fasádních.

43.000 prvků

BEZPEČNOSTNÍ PRVKY



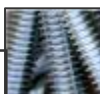
Moderní bezpečnostní prvky, jednoduchá montáž

FASÁDY



Technologie dávající stavbám moderní vzhled..

UPEVNĚNÍ



Kompletní sortiment pro stavební průmysl ..

OPLÁŠTĚNÍ, STŘECHY



Nejširší nabídka na trhu



Un groupe
Européen



**Čtyři rozsáhlé oblasti:
Jediný dodavatel pro všechna řešení**

ETANCO je členem:



Association des Fabricants de Fixations mécaniques



Syndicat des équipements pour Construction, infrastructures, Sismologie et Maintenance ...

Präsenzmitglied des:



Industrieverband für Bauelemente im Stahlbereich

Que KDV hat einen Namen

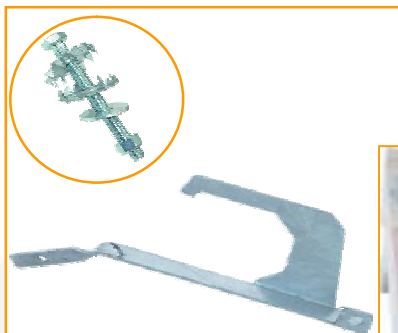


KONTAKTNÍ ÚDAJE TECHNICKÉHO SPECIALISTY ETANCO

JMÉNO:

TELEFON:

E-MAIL:



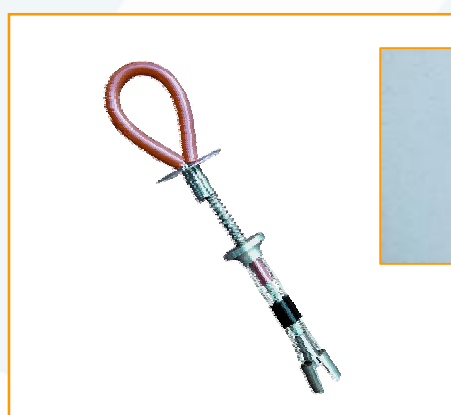
str. 5 - 6 STŘEŠNÍ HÁKY

Jednotlivá zabezpečení



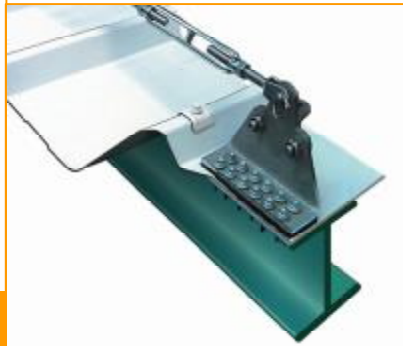
str. 7 - 16 RENOV-SECURIT

Jednotlivá zabezpečení



str. 17 - 18 RENOV-SECURIT T2

Jednotlivá zabezpečení



str. 19 - 34

SYSTÉMOVÉ ZABEZPEČENÍ

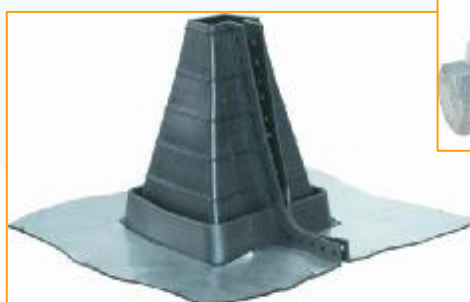
Securite-line T2 BAC / SW / T.O.G



str. 35 - 45

SYSTÉMOVÉ ZABEZPEČENÍ

Securite-line T3 BAC / FIBRO G.O.



str. 47 - 48

MANŽETA MAXI PIPE-CARRE

Prostupy střechou



ZABEZPEČENÍ

NEREZ

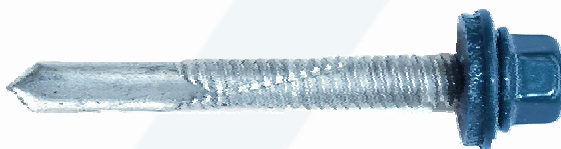
OCEL NERAZ AUSTENTICKÁ

OCEL NERAZ AUSTENTICKÁ je nemagnetická a nemusí podstoupit tepelnou úpravu.

Tvarování a deformace za studena, jsou samotné metody k kalení (zpevnění) tohoto typu oceli.

Proto naše samovrtné šrouby v nerez oceli austentické jsou Bi-metal.

Hlava a dřík šroubu jsou z nerez oceli, vrtáček a začátek závitu šroubu jsou z oceli tvrzené uhlíkové za tepelné úpravy (tvrdost ocele).



Tato část oceli na šroubku dovoluje provrtat tloušťku oceli až do 12mm.

Naše dvě přednosti OCELI NERAZ AUSTENTICKÉ:

A4 AISI 316 L: Ocel nerez austentická: **Velmi vysoká odolnost proti korozi.**

Nízký karbon (L=Low carbone): **Odolnost proti mezizrnečné korozi.**

Přísada molybden: zlepšení odolnosti proti korozi, zejména proti atmosférickým solím a kyselinám.

Dovede být používána v prostředí chemickém, petrochemickém, koupaliště, prostředí slanné, oblasti městské, prostředí drsné atd...

A2 AISI 304: Ocel nerez austentická: Vhodná odolnost proti korozi.

Tento typ nerez je více využíván.

Složení karbonu, chromu a niklu normální: citlivý na korozi mezizrnečnou. Použití všeobecné.

Je důležité říci, že tato ocel neodolá všem typům chemických sloučenin (takové kyseliny chlorovodíkové, nebo oxalové).

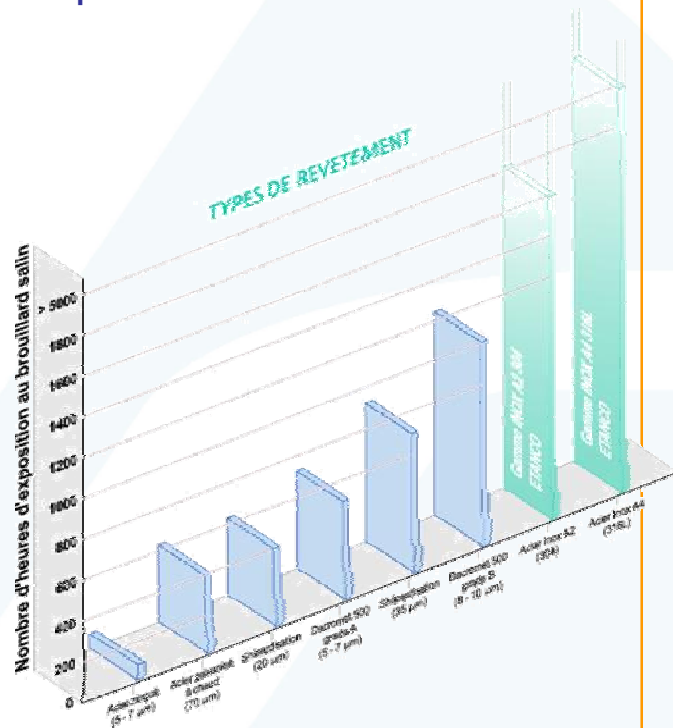


Různé vrstvy a jejich odolnost proti korozi:

Zkouška solnou mlhou:

Princip: Zrychlená koroze následkem přesně stanovené solné mlhy, a v podmínkách přesné teploty a tlaku. Stupeň koroze je hodnocen buď podle úbytku množství ze zkušebního tělesa, nebo podle hustoty skvrn na jednotlivém povrchu, nebo přirovnáním s normovou stupnicí atd..

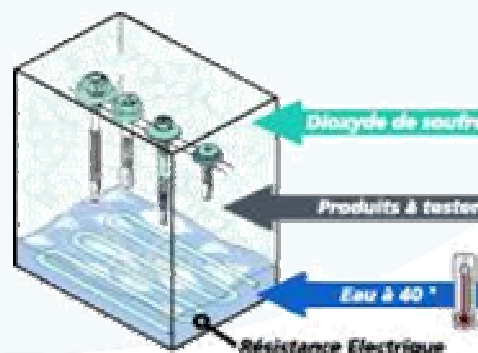
Výsledky vyjádřené v množství hodin před výskytem červené koroze.



Zkouška KESTERNICHA:

Princip: Kotevní prvky se vloží do vlhké vypalovací pece, naplněné oxidem siřičitým. Při použití 2 litrů SO₂ se nesmí objevit červená koroze. Zkušební cyklus se skládá z 8 hodin expozice a 16 hodin odpočinku.

Výsledek je dán počtem cyklů, kterými testovaný výrobek projde, aniž se u něho červená koroze projeví.



Bezpečnostní kotevní háky na střechy

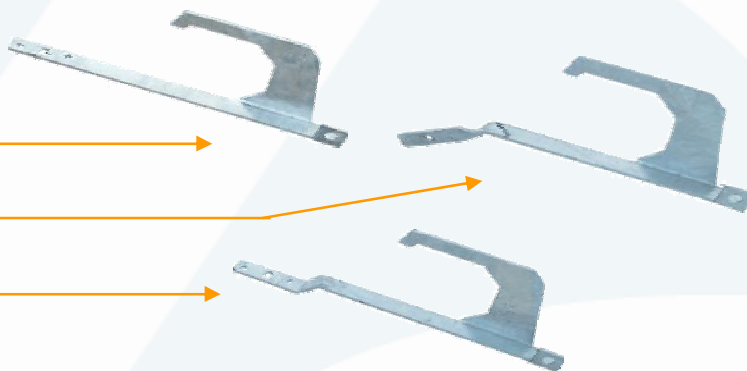
Sestava kotvení stálá, zesílená na zabezpečení jednotlivá, přispůsobená Vaším potřebám na krytinu vláknito-cementovou, profilované plechy, pálené tašky.

- existující tři modely:

PŘÍMÍ:

ZAKŘIVENÝ:

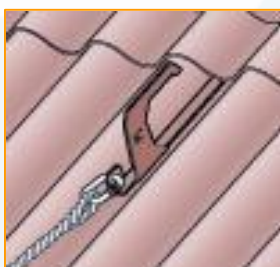
ZAKŘIVENÝ:



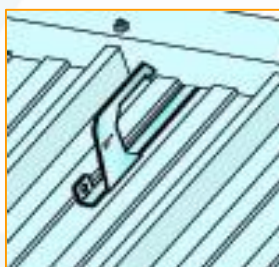
- výroba ze dvou materiálů:

- **POZINKOVANÁ OCEL** Přírodní nebo barvená
- **NEREZ OCEL A4 (Aisi 316L)** Přírodní nebo barvená

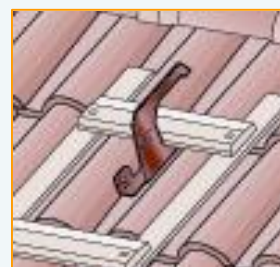
Speciálně na prostředí s vysokou korozí, slané prostředí atd..



- vláknito cement



- profilované plechy



- pálené tašky

Přednosti produktu:

- Otvory na fixaci dodržují předpisy existující na dřevěné konstrukce.
- Střešní háky dovolují zaháknutí na stejný hák jeden žebřík na provizorní provoz a zaháknutí jedné karabiny.

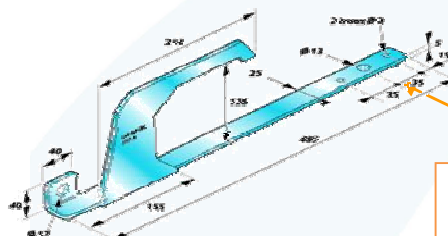


Odpovídá normám
NF EN 517 & 795 Třída A

Střešní Hák Přímý

pro krytiny :

- vláknito cement
- profilované plechy
- břidlice



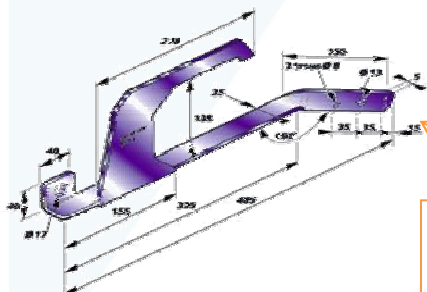
Upevnění do dřeva :
Rozteče odpovídají předpisům

| Materiál | Kvalita | Kód |
|--|----------|---------|
| Galvanizovaná ocel za tepla tl. 5 mm | přírodní | 170 050 |
| | lakované | 170 051 |
| Nerezová ocel A4 - Aisi 316 L tl. 5 mm | přírodní | 170 080 |
| | lakované | 170 081 |

Střešní Hák Zakřivený

pro krytiny :

- pálené tašky
- břidlice



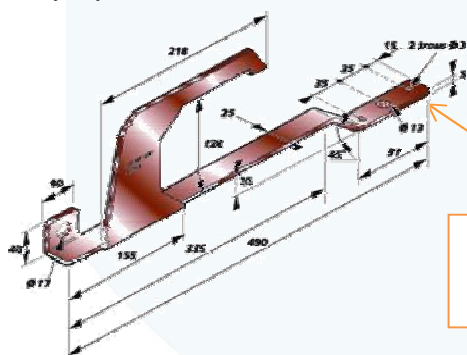
Upevnění do dřeva :
Rozteče odpovídají předpisům

| Materiál | Kvalita | Kód |
|--|----------|---------|
| Galvanizovaná ocel za tepla tl. 5 mm | přírodní | 170 070 |
| | lakované | 170 071 |
| Nerezová ocel A4 - Aisi 316 L tl. 5 mm | přírodní | 170 090 |
| | lakované | 170 091 |

Střešní Hák Zakřivený

pro krytiny :

- Pálené tašky
- břidlice



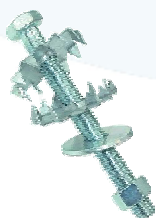
Upevnění do dřeva :
Rozteče odpovídají předpisům

| Materiál | Kvalita | Kód |
|--|----------|---------|
| Galvanizovaná ocel za tepla tl. 5 mm | přírodní | 170 092 |
| | lakované | 170 094 |
| Nerezová ocel A4 - Aisi 316 L tl. 5 mm | přírodní | 170 096 |
| | lakované | 170 098 |

Upevňovací šroub

Obsahuje(1ks) :

- 1ks metrický šroub M12 hlava 6 - hran
- 1ks matka M12
- 1ks podložka Ø 40 tl 25/10
- 2ks záchytky Ø 50



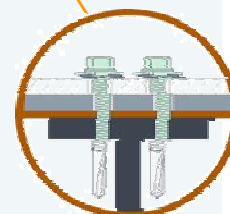
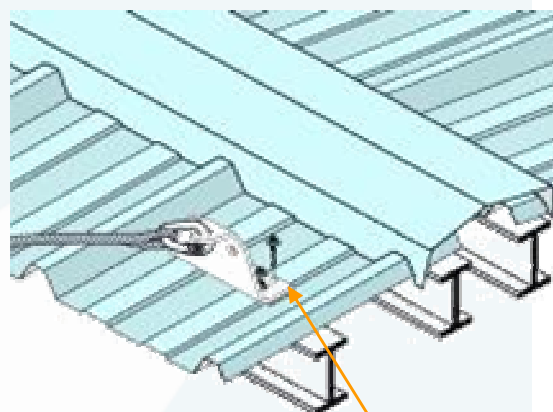
| Ø x d | ST maxi (mm) | Kód |
|-----------|--------------|---------|
| M12 x 65 | 35 | 170 055 |
| M12 x 80 | 50 | 170 056 |
| M12 x 100 | 70 | 170 057 |
| M12 x 120 | 90 | 170 058 |

ZABEZPEČENÍ

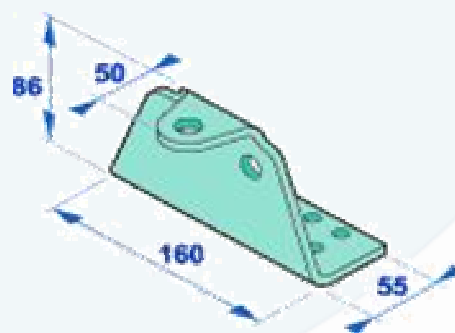
JEDNOTLIVÁ

RENOV-SECURIT T2 Trapézový plech**Pro kovový materiál (ocel, hliník, zinek)****Kotva se klade na plochu (šířka min. 165 mm) krytiny přímo na vazník, před poslední vazník v hřebeni.**

Jako nová, nebo jako znovu použitá.

12 otvorů
Ø 9 mm**RENOV-SECURIT T2 Trapézový plech**

se skládá ze dvou částí:

1 kusu kotvy 160 x 86 x 87 mm z nerez oceli A4 (Aisi 316L) tl. 6 mm**+ 1 vyrovnávací vodotěsná podložka z EPDM 160 x 50 mm tl. 5 mm s 12 otvory Ø 9mm**

| Renov-securit T2 | Délka (mm) | Výška (mm) | Šířka (mm) | krabice/kartón | Přírodní kód | Barevná kód |
|------------------|------------|------------|------------|----------------|--------------|-------------|
| kotva + podložka | 160 | 86 | 87 | 1 / 5 | 170 155 | 170 160 |



Odpovídá normám
NF EN 517 & 795 Třída A



Spojovací materiál:



DRILLNOX 3,5 PI 5,5 x 38

Samovrtný šroub s předem navlénutou podložkou, nerezová ocel, 6-ti hranná hlava

Podložka nerezová těsnící s navulkanizovaným EPDM

Na tloušťku plechu: 3 až 3,5mm



| DRILLNOX PI 3,5 | Ø x L | Podložka nerez | Baleno | Kód |
|------------------------|----------|----------------|--------|---------|
| Přírodní | 5,5 x 38 | Ø 16 | 100 | 372 360 |
| Barvený | | Ø 14 | | 372 363 |



DRILLNOX 12 5,5 x 40 / 62

Samovrtný šroub s předem navlénutou podložkou, nerezová ocel, 6-ti hranná hlava

Podložka nerezová těsnící s navulkanizovaným EPDM

Na tloušťku plechu: 4 až 12mm



| DRILLNOX 12 | Ø x L | Podložka nerez | Baleno | Kód |
|--------------------|-----------|----------------|--------|---------|
| Přírodní | 5,5 z 40 | Ø 16 | 100 | 372 368 |
| Barvený | | Ø 14 | | 372 370 |
| Přírodní | 5,5, x 62 | Ø 16 | | 372 464 |
| Barvený | | | | 372 466 |

ODOLNOST SPOJŮ

Šroub povinný pro soulad s ETN QUALICONSULT

Zkoušky zatížení:

Statika - Pevnostní zkouška 2,6 KN.....deformace nižší jak 5mm

Staticky na bod kotvení 8,5 KN.....žádá porušení

Staticky na bod kotvení 10 KN/ 3 min.....deformace **RENOV-SECURIT T2** která drží zátěž

Dynamika - hmotnost 100 kg - výška 2,50 mžádná porušení **RENOV-SECURIT T2** ani upevnění

Garance se vztahuje na celek s prvky z katalogu a zatížení je striktně respektováno.

Při aplikaci na dřevěné konstrukce, lze konzultovat.

Příslušenství:

- **LR SIL 402 "transparentní"** : Obsah 310 ml - **Kód 492 100** - Baleno: 25 ks./karton



- **Utahovák TH8: dl. 65 mm** - **Kód 323 500**



ZABEZPEČENÍ

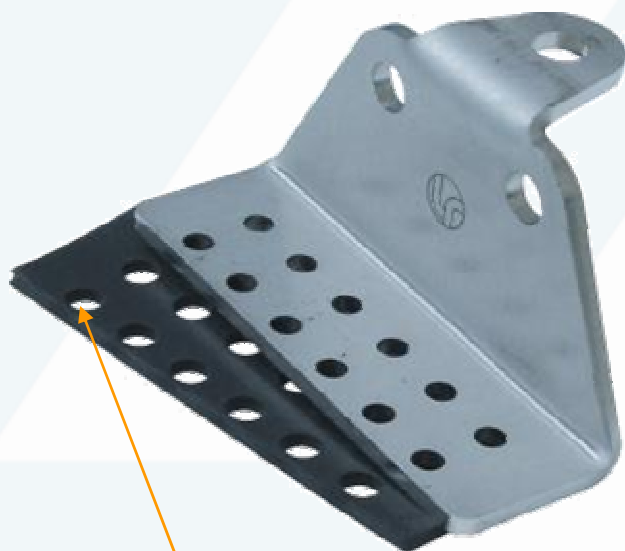
JEDNOTLIVÁ

RENOV-SECURIT T2 Sendviče (SW)

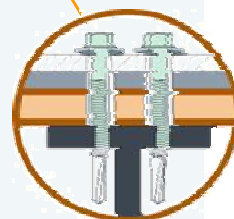
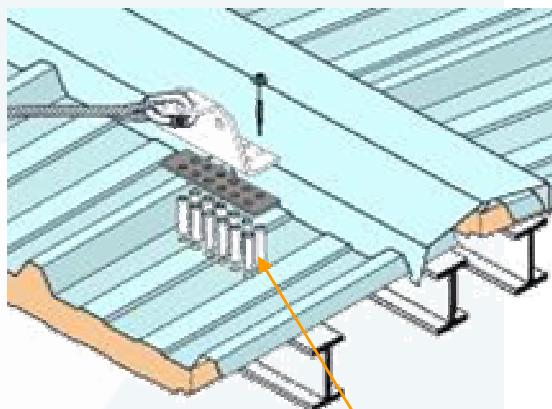
Pro sendvičové panely tl. 30 až 100 mm

Kotva se klade na plochu (šířka min. 165 mm) krytiny přímo na vazník, před poslední vazník v hřebeni.

Jako nová nebo jako znovu použitá.



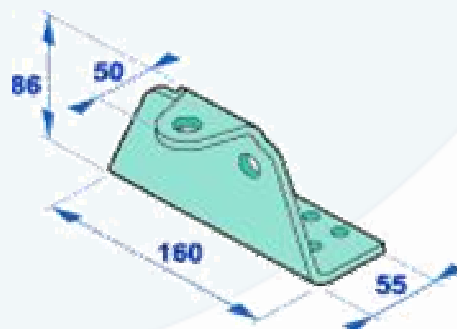
12 otvorů
Ø 12 mm

**RENOV-SECURIT T2 SW**

se skládá ze dvou částí:

1 kusu kotvy 160 x 86 x 87 mm z nerez oceli A4 (Aisi 316L) tl. 6 mm

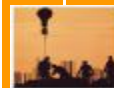
+ 1 vyrovnávací vodotěsná podložka z EPDM 160 x 50 mm tl. 5 mm s 12 otvory Ø 12mm.



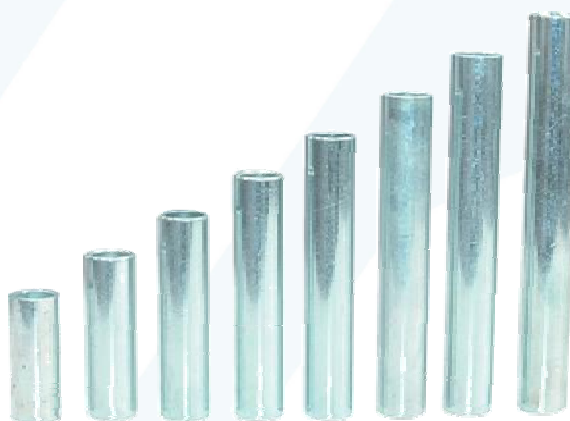
| Renov-securit T2 | Délka (mm) | Výška (mm) | Šířka (mm) | krabice/kartón | Přírodní kód | Barevná kód |
|------------------|------------|------------|------------|----------------|--------------|-------------|
| kotva + podložka | 160 | 86 | 87 | 1 / 5 | 170 180 | 170 182 |



Odpovídá normám
NF EN 517 & 795 Třída A



Nezapomeňte na vložení výztuže.... Nerez A2
Zvolit správné vyztužení dle tloušťky panelového sendviče.
Předchází drcení panelu během instalace.



| Na sendvič tl. | Výztuž | | | Balení | Kód |
|-------------------|--------|----------|---------|--------|---------|
| | Délka | Ø vnitř. | Ø vněj. | Sáček | |
| 30 mm | 32 | 9 | 12 | 12 | 170 163 |
| 40 mm | 42 | | | | 170 165 |
| 50 mm | 52 | | | | 170 167 |
| 60 mm | 62 | | | | 170 169 |
| 70 mm | 72 | | | | 170 171 |
| 80 mm | 82 | | | | 170 173 |
| 90 mm | 92 | | | | 170 175 |
| 100 mm | 102 | | | | 170 177 |

**POZOR**

Instalaci **RENOV-SECURIT T2 Sendvič** vyžaduje zjištění, tl. panelu, provrtání otvorů pro výztuž, délku výztužné trubičky.

Umístění vyrovnávací podložky pro přikotvení na místě rozpěry.
Tyto bezpečnostní pokyny je třeba dodržet před zničením panelu.

RENOV-SECURIT T2 Sendvič



DRILLNOX DF 3,5 + VI 19

Samovrtný šroub s předem navlénutou podložkou, nerezová ocel, 6-ti hranná hlava, závit pod hlavou.

Podložka nerezová těsnící s navulkanizovaným EPDM

Na tloušťku plechu: 3 až 3,5mm



| tl. sendvič panelu | DRILLNOX DF 3,5 + VI 19 | Ø x L | podložka | baleno | Kód |
|--------------------|-------------------------|-----------|----------|--------|---------|
| 30 | Přírodní | 5,5 x 70 | Ø 19 | 100 | 374 506 |
| | Barvený | | | | 374 507 |
| 40 | Přírodní | 5,5 x 85 | | | 374 508 |
| | Barvený | | | | 374 509 |
| 50/60/70 | Přírodní | 5,5 x 110 | | | 374 511 |
| | Barvený | | | | 374 512 |
| 80 | Přírodní | 5,5 x 125 | | | 374 525 |
| | Barvený | | | | 374 526 |
| 90/100 | Přírodní | 5,5 x 145 | | | 374 527 |
| | Barvený | | | | 374 528 |



DRILLNOX DF 3,5 + VI 16

Samovrtný šroub s předem navlénutou podložkou, nerezová ocel, 6-ti hranná hlava

Podložka nerezová těsnící s navulkanizovaným EPDM

Na tloušťku plechu: 3 až 3,5mm



| tl. sendvič panelu | DRILLNOX 3,5 + VI 16 | Ø x L | podložka | baleno | Kód |
|--------------------|----------------------|----------|----------|--------|---------|
| 30 | Přírodní | 5,5 x 58 | Ø 16 | 100 | 372 392 |
| | Barvený | | | | 372 603 |
| 40/50 | Přírodní | 5,5 x 78 | | | 372 452 |
| | Barvený | | | | 372 455 |

ODOLNOST SPOJŮ

Šroub povinný pro soulad s ETN QUALICONSULT

Zkoušky zatížení:

Statika - Pevnostní zkouška 2,6 KN.....deformace nižší jak 5mm

Staticky na bod kotvení 8,5 KN.....žádá porušení

Staticky na bod kotvení 10 KN/ 3 min.....deformace **RENOV-SECURIT T2** která drží zátěž

Dynamika - hmotnost 100 kg - výška 2,50 mžádná porušení **RENOV-SECURIT T2** ani upevnění

Garance se vztahuje na celek s prvky z katalogu a zatížení je striktně respektováno.



Odpovídá normám
NF EN 517 & 795 Třída A



DRILLNOX DF 12 + VI 19

Samovrtný šroub s předem navlénutou podložkou, nerezová ocel,
6-ti hranná hlava, závit pod hlavou.

Podložka nerezová těsnící s navulkanizovaným EPDM

Na tloušťku plechu: 4 až 12mm



| tl. sendvič panelu | DRILLNOX DF 12 + VI 19 | Ø x L | podložka | baleno | Kód |
|--------------------|------------------------|-----------|----------|--------|---------|
| 30/40 | Přírodní | 5,5 x 80 | Ø 19 | 100 | 374 531 |
| | Barvený | | | | 374 532 |
| 50 | Přírodní | 5,5 x 95 | | | 374 533 |
| | Barvený | | | | 374 534 |
| 60 | Přírodní | 5,5 x 115 | | | 374 535 |
| | Barvený | | | | 374 536 |
| 70/80 | Přírodní | 5,5 x 135 | | | 374 537 |
| | Barvený | | | | 374 538 |
| 90/100 | Přírodní | 5,5 x 155 | | | 374 539 |
| | Barvený | | | | 374 540 |



DRILLNOX 12 + VI 16

Samovrtný šroub s předem navlénutou podložkou, nerezová ocel,
6-ti hranná hlava

Podložka nerezová těsnící s navulkanizovaným EPDM

Na tloušťku plechu: 4 až 12mm



| tl. sendvič panelu | DRILLNOX 12 + VI 16 | Ø x L | podložka | baleno | Kód |
|--------------------|---------------------|-----------|----------|--------|---------|
| 30/40/50 | Přírodní | 5,5 x 80 | Ø 16 | 100 | 372 462 |
| | Barvený | | | | 372 465 |
| 60 | Přírodní | 5,5 x 100 | | | 372 472 |
| | Barvený | | | | 372 475 |

Příslušenství:

- LR SIL 402 "transparentní" : Obsah 310 ml - Kód 492 100 - Baleno: 25 ks./karton



- Utahovák TH8: dl. 65 mm - Kód 323 500 - Baleno: 1 ks



- vrták HSS: Ø 13 x 151 - Kód 282 284 - Baleno: 5 ks



ZABEZPEČENÍ

JEDNOTLIVÁ

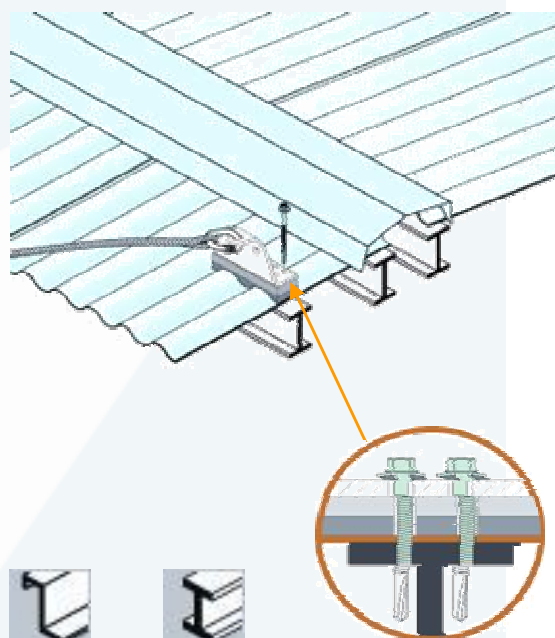
RENOV-SECURIT T2 Vlnitý plech**Pro vlnitý plech pozinkovaný****Kotva se klade do vln krytiny přímo na vazník, před poslední vazník v hřebeni.**

Jako nová nebo jako znovu použitá.

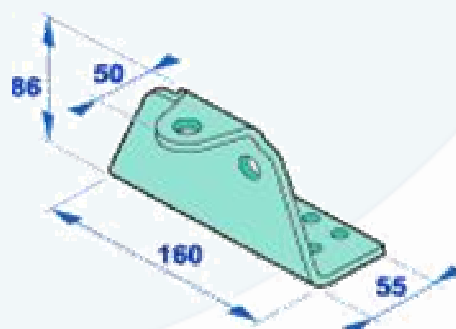


EPDM

EPDM

**RENOV-SECURIT T2 Vlnitý plech**

se skládá ze dvou částí:

1 kusu kotvy 160 x 86 x 87 mm z nerez oceli A4 (Aisi 316L) tl. 6 mm**+ 1 výrovnávací vodotěsná podložka z EPDM 160 x 50 mm tl. 38 mm**

| Renov-securit T2 | Délka (mm) | Výška (mm) | Šířka (mm) | krabice/kartón | Přírodní kód | Barevná kód |
|-------------------------|------------|------------|------------|----------------|--------------|-------------|
| kotva + podložka | 160 | 86 | 87 | 1 / 5 | 170 140 | 170 141 |



Odpovídá normám
NF EN 517 & 795 Třída A



DRILLNOX 3,5 PI 5,5 x 78

Samovrtný šroub s předem navlénutou podložkou, nerezová ocel,
6-ti hranná hlava.

Podložka nerezová těsnící s navulkanizovaným EPDM

Na tloušťku plechu: 3 až 3,5mm



| DRILLNOX 3,5 PI | Ø x L | Podložka nerez | Baleno | Kód |
|------------------------|----------|-------------------|--------|---------|
| Přírodní | 5,5 x 78 | Ø 16 | 100 | 372 452 |
| Barvený | | | | 372 455 |



DRILLNOX 12 5,5 x 80

Samovrtný šroub s předem navlénutou podložkou, nerezová ocel,
6-ti hranná hlava.

Podložka nerezová těsnící s navulkanizovaným EPDM

Na tloušťku plechu: 4 až 12mm



| DRILLNOX 12 | Ø x L | Podložka nerez | Baleno | Kód |
|--------------------|----------|-------------------|--------|---------|
| Přírodní | 5,5 x 80 | Ø 16 | 100 | 372 462 |
| Barvený | | | | 372 465 |

ODOLNOST SPOJŮ

Šroub povinný pro soulad s ETN QUALICONSULT

Zkoušky zatížení:

Statika - Pevnostní zkouška 2,6 KN.....deformace nižší jak 5mm

Staticky na bod kotvení 8,5 KN.....žádá porušení

Staticky na bod kotvení 10 KN/ 3 min.....deformace **RENOV-SECURIT T2** která drží zátěž

Dynamika - hmotnost 100 kg - výška 2,50 mžádná porušení **RENOV-SECURIT T2** ani upevnění

Garance se vztahuje na celek s prvky z katalogu a zatížení je striktně respektováno.

Lze aplikovat i na některé dřevěné konstrukce, nutno

Příslušenství:

- LR SIL 402 "transparentní" : Obsah 310 ml - Kód 492 100 - Baleno: 25 ks./karton



- Utahovák TH8: dl. 65 mm - Kód 323 500



RENOV-SECURIT T2 Trapézový plech/Vlnitý plech



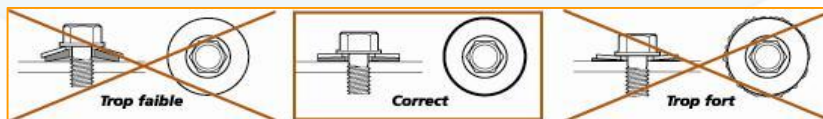
1- Určení místa kotvení na spojení s těsnící podložkou a nosnou kovovou konstrukcí. Oko pro zabezpečení je směřováno k žlabu střechy.



2 - Připevnit zabezpečení, na určeném místě trapézového, nebo vlnitého pozinkovaného plechu pomocí šroubů do vaznice.



3 - RENOV-SECURIT T2 Trapézový plech nebo Vlnitý plech je připraven k použití.



Správná aplikace šroubů se určí podle utažení těsnící podložky.



RENOV-SECURIT T2 Sendvič



1 - Zjištění umístění 12 otvorů pomocí kotvy **RENOV-SECURIT T2** kolmo na nosnou kovovou konstrukci.



2 - Vyvrtní 12 otvorů o \varnothing 13 mm do sendvičového panelu.



3 - Nastavení 12 výztuh adekvátní délky, na tloušťku sendvičového panelu, do 12 otvorů \varnothing 12 mm v těsnící " "



4 - Vsuneme 12 výztuh do vyvrtných otvorů sendvičového panelu. Mezi těsnění a plech aplikujeme silikon pro vodotěsnost.



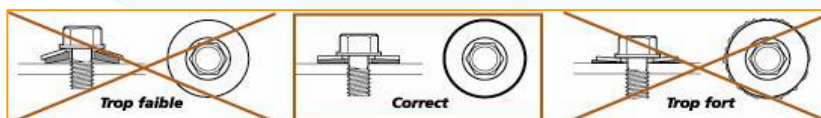
5 - Umístění kotevního dílu na těsnící podložku kolmo k 12 otvorům. Oko pro zabezpečení je směřováno k žlabu střechy.



6 - Připevnit zabezpečení, na určeném místě sendvičového panelu pomocí šroubů do vaznice.



7 - **RENOV-SECURIT T2 Sendvičový panel** je připraven k použití.



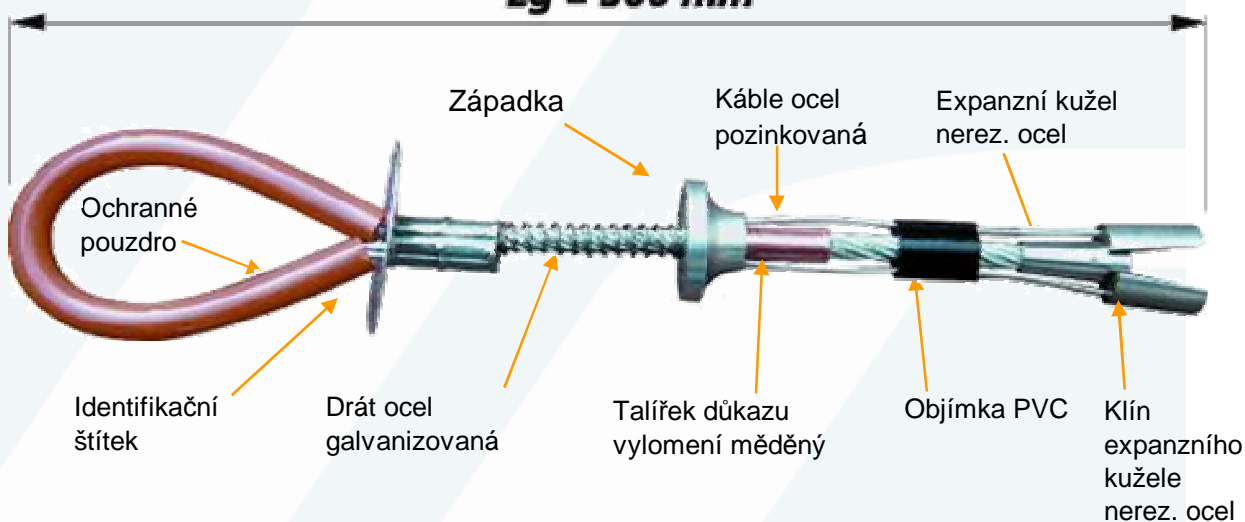
Správná aplikace šroubů se určí podle utažení těsnící podložky.

ZABEZPEČENÍ

JEDNOTLIVÁ

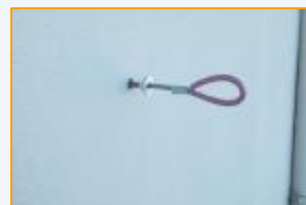
INDIVIDUÁLNÍ KOTVENÍ

Do betonového podkladu s pevností nejvyšší 23 MPa

 $L_g = 300 \text{ mm}$ 

INDIVIDUÁLNÍ KOTVENÍ odolá zátěži větší než 20 KN
(Náročnější pžadavek - NF EN 795 = 10 KN)

Snadno se instaluje a demontuje.
Je snadná a rychlá práce s kotvením.
(Předvrtání $\text{Ø}16 - 18\text{mm}$ a min. hloubka vrtu 90mm).



Používá se ve všech pozicích.

INDIVIDUÁLNÍ KOTVENÍ se používá dobře v pozici svislé, horizontální, nakloněné, nebo jako lešenářské znovupoužitelné kotvení.

| | Délka kotvy | d_o | h_1 | h_d | h_{\min} | Kód |
|-----------------------------|-------------|-----------|-------|-------|------------|---------|
| INDIVIDUÁLNÍ KOTVENÍ | 300mm | 16 - 18mm | 90mm | 80mm | 110mm | 170 190 |

d_o = průměr předvrtání
 h_{\min} = min. tloušťka podkladu

h_1 = min. hloubka vrtu

h_d = efektivní kotevní hloubka

Odpovídá normám
EN 795 / B



POSTUP OSAZOVÁNÍ

NIKDY NEVRTAT OTVORY:

MÉNĚ NEŽ 155MM OD ROHU NEBO OKRAJE

MÉNĚ NEŽ 188MM OD OSY KOTVY

OTVOR MUSÍ BÝT PŘÍMOČARÝ, CYLINDRICKÝ A DŮKLADNĚ VYČIŠTĚN.

INDIVIDUÁLNÍ KOTVENÍ lze používat výhradě s příslušenstvím homologovaným dle EN 355, EN 352/2 a EN 360

INDIVIDUÁLNÍ KOTVENÍ má být používáno do suchého betonu.

INDIVIDUÁLNÍ KOTVENÍ má být předáno výhradně vyškolené osobě kladení.

INDIVIDUÁLNÍ KOTVENÍ má být kontrolováno před každým použitím i při poškození, jestliže podlehla pádu nebo poškození jedné součástky např.: roztřepení lana, pokroucení lana, poškození západky, nebo korodované součástky musí být znehodnocena.

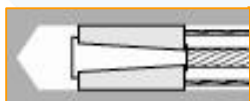
Nejlepší metoda pro výtáhnutí individuálního kotvení spočívá v zatažení za západku a vytažení kotvy.

INDIVIDUÁLNÍ KOTVENÍ se po použití čistí stlačeným vzduchem.

INDIVIDUÁLNÍ KOTVENÍ má být uskladněno v suchu.

INDIVIDUÁLNÍ KOTVENÍ se nepoužívá k manipulaci, nebo zvedání předmětů a chemických výrobků, které ho mohou poškodit.

Použití horizontální nebo svislé, pomocí dvou klínů expanzního kužele usazené souměrně vis. schéma.



Správné
uložení



Nesprávné
uložení



Před použitím konzultovat

Příslušenství:

- vrták do betonu SDS+ S4 Ø 16 x 150 x 200: **Kód: 284 780**
- vrták do betonu SDS+ S4 Ø 17 x 150 x 200: **Kód: 284 793**
- vrták do betonu SDS+ S4 Ø 18 x 150 x 200: **Kód: 284 794**

- PVC utěsnění Ø 28 x 35: **Kód: 170 197**

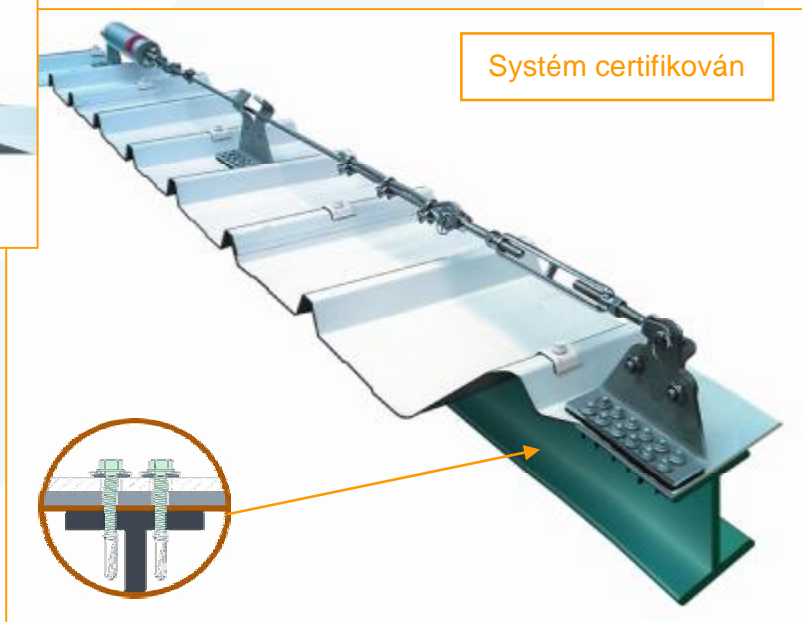


SECURIT-LINE T2 Trapézový plech

Pro kovový materiál (ocel, hliník, zinek)

Kotva se klade na plochu (šířka min. 165 mm) krytiny přímo na vazník.

Jako nový nebo jako znovu použitý.



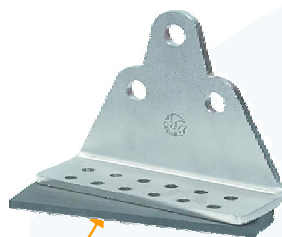
Systém certifikován

PŘEDNOSTI SECURIT-LINE T2 TRAPÉZOVÝ PLECH:

- usnadňuje a urychluje provádění stavby.
- znovupoužití pružiny.
- bezpečnostní systém lze použít na rozpětí 5 - 50 m. Rozteč mezi 2 kotvami max. 5m.
- díly bezpečnostního systému nejsou svařovány a jsou z nerez oceli A4 - Aisi 316L.
- systém je nenápadný, estetický a bezúdržbový.
- software určí rozteč kotev a počet kusů materiálu.
- žádná řezání do trapézu.



Odpovídá normám
NF EN 795 Třída C



12 otvorů
Ø 9mm

SECURIT-LINE T2 TRAPÉZOVÝ PLECH KRAJNÍ KOTVA

1 KUS KOTVY 160 x 124,5 x 55mm - ocel nerezová A4 Aisi 316L, tl. 6mm
+ 1 VYROVNÁVACÍ PODLOŽKA EPDM 160 x 50mm - tl. 5mm s 12 otvory

| SECURITE-LINE T2 Trapézový plech | | Baleno | Kód |
|--|----------|--------|---------|
| Krajní kotva + vyrovnávací podložka | Přírodní | 1 | 170 100 |
| | Barvená | | 170 101 |

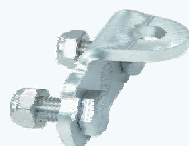


12 otvorů
Ø 9mm

SECURIT-LINE T2 TRAPÉZOVÝ PLECH MEZILEHLÁ KOTVA

1 KUS KOTVY 160 x 130 x 55mm - ocel nerezová A4 Aisi 316L, tl. 6mm
+ 1 VYROVNÁVACÍ PODLOŽKA EPDM 160 x 50mm - tl. 5mm s 12

| SECURITE-LINE T2 Trapézový plech | | Baleno | Kód |
|---|----------|--------|---------|
| Mezilehlá kotva + vyrovnávací podložka | Přírodní | 1 | 170 102 |
| | Barvená | | 170 103 |



SECURIT-LINE T2 TRAPÉZOVÝ PLECH BEZPEČNOSTNÍ OKO

1 BEZPEČNOSTNÍ OKO ocel nerezová A4 Aisi 316L
+ 2 ŠROUBY S ŠESTIHRANOU HLAVOU M 12 x 30 ocel nerezová A4
+ 2 BEZPEČNOSTNÍ MATKY ocel nerezová A4 Aisi 316L

| SECURITE-LINE T2 Trapézový plech | | Baleno | Kód |
|--------------------------------------|----------|--------|---------|
| Bezpečnostní oko + šroub a matice | Přírodní | 1 | 170 104 |
| | Barvená | | 170 105 |



| SECURITE-LINE T2 Trapézový plech | | Baleno | Kód |
|---|--|--------|---------|
| BEZPEČNOSTNÍ PRUŽINA Slitina hliníku + nerez ocel A4 Aisi 316L+ šroubek TH nerez | | 1 | 170 106 |



| SECURITE-LINE T2 Trapézový plech | | Baleno | Kód |
|--------------------------------------|--|--------|---------|
| KONCOVÉ NAPÍNADLO LANA nerez ocel A4 | | 1 | 170 107 |


RENOV-SECURIT T2 Trapézový plech


| | | |
|----------------------------------|--------|---------|
| SECURITE-LINE T2 Trapézový plech | Baleno | Kód |
| OCELOVÉ LANO Ø 8mm nerez ocel A4 | m | 170 109 |



| | | |
|---|----------------|---------|
| SECURITE-LINE T2 Trapézový plech | Baleno (sáček) | Kód |
| KONCOVÁ SVORKA nerez ocel A2 UZAVÍRKA LANA nerez ocel A2 nebo A4 | 2 6 + | 170 108 |



| | | |
|-------------------------------------|---|---------|
| KONCOVÁ SVORKA nerez ocel A2 | 1 | 170 129 |
| UZAVÍRKA LANA nerez ocel A2 nebo A4 | | 170 128 |



| | | |
|---|--------|---------|
| INFORMATVNÍ TABULKA Z PVC (Připevnit nebo nalepit poblíž místa vstupu) | Baleno | Kód |
| | 1 | 170 110 |

PRO SCHODNOST S ETN QUALICONSULT, JE UŽITÍ TĚCHTO ŠROUBŮ

DRILLNOX 3,5 PI 5,5 x 38

Samovrtný šroub s předem navlénutou podložkou, nerezová ocel, 6-ti hranná hlava

Podložka nerezová těsnící s navulkanizovaným EPDM

Na tloušťku plechu: 3 až 3,5mm



| | | | | |
|------------------------|----------|----------------|--------|---------|
| DRILLNOX PI 3,5 | Ø x L | Podložka nerez | Baleno | Kód |
| Přírodní | 5,5 x 38 | Ø 16 | 100 | 372 360 |
| Barvený | | Ø 14 | | 372 363 |



Odpovídá normám
NF EN 795 Třída C



DRILLNOX 12 5,5 x 62
Samovrtný šroub s předem navlénutou podložkou, nerezová ocel, 6-ti hranná hlava
Podložka nerezová těsnící s navulkanizovaným EPDM
Na tloušťku plechu: 4 až 12mm

| DRILLNOX 12 | Ø x L | Podložka nerez | Baleno | Kód |
|--------------------|-----------|----------------|--------|---------|
| Přírodní | 5,5, x 62 | Ø 16 | 100 | 372 464 |
| Barvený | | | | 372 466 |

Lze aplikovat i na některé dřevěné konstrukce, nutno konzultovat.

Stávající nosná konstrukce, musí být ve všech případech předmětem kontrolního výpočtu a brát v úvahu dynamické zatížení na ni aplikováno.

ODOLNOST

Šroub povinný pro soulad s ETN QUALICONSULT

QUALICONSULT n° 071 2002 ETN 712



Garance se vztahuje na celek s prvky z katalogu a zatížení je striktně respektováno.

Příslušenství:

- LR SIL 402 "transparentní" : Obsah 310 ml - **Kód 492 100** - Baleno: 25 ks./karton



- Utahovák TH8: dl. 65 mm - **Kód 323 500**



RENOV-SECURIT T2 Sendvič

Pro sendvičové panely nebo kompozit.

Kotva se klade na plochu (šířka min. 165mm) přímo na kovové vaznice.

Jako nový nebo jako znovu použitelný.



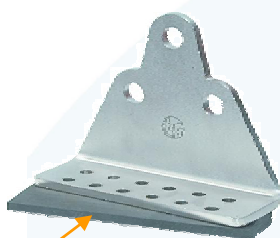
Patentovaný systém

**PŘEDNOSTI SECURIT-LINE T2 SENDVIČ:**

- usnadňuje a urychluje provádění stavby.
- znovupoužití pružiny.
- bezpečnostní systém lze použít na rozpětí 5 - 50 m. Rozteč mezi 2 kotvami max. 5m.
- díly bezpečnostního systému nejsou svařovány a jsou z nerez oceli A4 Aisi 316L.
- systém je nenápadný, estetický a bezúdržbový.
- software určí rozteč kotev a počet kusů materiálu.
- žádná řezání do sendvičového panelu.



Odpovídá normám
NF EN 795 Třída C



12 otvorů
Ø 12mm

SECURIT-LINE T2 SENDVIČ KRAJNÍ KOTVA

1 KUS KOTVY 160 x 124,5 x 55mm - ocel nerezová A4 Aisi 316L, tl. 6mm

+ 1 VYROVNÁVACÍ PODLOŽKA EPDM 160 x 50mm - tl. 5mm s 12 otvory

| SECURITE-LINE T2 Sendvič | | Baleno | Kód |
|--|----------|--------|---------|
| Krajní kotva + vyrovnávací podložka | Přírodní | 1 | 170 142 |
| | Barvená | | 170 143 |



12 otvorů
Ø 12mm

SECURIT-LINE T2 SENDVIČ MEZILEHLÁ KOTVA

1 KUS KOTVY 160 x 130 x 55mm - ocel nerezová A4 Aisi 316L, tl. 6mm

+ 1 VYROVNÁVACÍ PODLOŽKA EPDM 160 x 50mm - tl. 5mm s 12

| SECURITE-LINE T2 Sendvič | | Baleno | Kód |
|---|----------|--------|---------|
| Mezilehlá kotva + vyrovnávací podložka | Přírodní | 1 | 170 144 |
| | Barvená | | 170 145 |



SECURIT-LINE T2 SENDVIČ BEZPEČNOSTNÍ OKO

1 BEZPEČNOSTNÍ OKO ocel nerezová A4 Aisi 316L

+ 2 ŠROUBY S ŠESTIHRANOU HLAVOU M 12 x 30 ocel nerezová A4

+ 2 BEZPEČNOSTNÍ MATKY ocel nerezová A4 Aisi 316L

| SECURITE-LINE T2 Sendvič | | Baleno | Kód |
|--------------------------------------|----------|--------|---------|
| Bezpečnostní oko + šroub a matice | Přírodní | 1 | 170 104 |
| | Barvená | | 170 105 |



| SECURITE-LINE T2 Sendvič | | Baleno | Kód |
|--------------------------|--|--------|---------|
| BEZPEČNOSTNÍ PRUŽINA | Slitina hliníku + nerez ocel A4 Aisi 316L+ šroubek TH nerez | 1 | 170 106 |

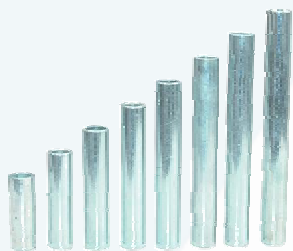


| SECURITE-LINE T2 Sendvič | | Baleno | Kód |
|--------------------------|---------------|--------|---------|
| KONCOVÉ NAPÍNADLO LANA | nerez ocel A4 | 1 | 170 107 |


RENOV-SECURIT T2 Sendvič

Nezapomeňte na vložení výztuže.... Nerez A2

Zvolit správné vyztužení dle tloušťky panelového sendviče.



| Na sendvič tl. | Výztuž | | | Balení Sáček | Kód |
|-------------------|--------|----------|---------|-----------------|---------|
| | Délka | Ø vnitř. | Ø vněj. | | |
| 30 mm | 32 | 9 | 12 | 12 | 170 163 |
| 40 mm | 42 | | | | 170 165 |
| 50 mm | 52 | | | | 170 167 |
| 60 mm | 62 | | | | 170 169 |
| 70 mm | 72 | | | | 170 171 |
| 80 mm | 82 | | | | 170 173 |
| 90 mm | 92 | | | | 170 175 |
| 100 mm | 102 | | | | 170 177 |



| SECURITE-LINE T2 Sendvič | Baleno | Kód |
|----------------------------------|--------|---------|
| OCELOVÉ LANO Ø 8mm nerez ocel A4 | m | 170 109 |



| SECURITE-LINE T2 Sendvič | Baleno (sáček) | Kód |
|---|-------------------|---------|
| KONCOVÁ SVORKA nerez ocel A2 UZAVÍRKA LANA nerez ocel A2 nebo A4 | 2 6 + | 170 108 |
| KONCOVÁ SVORKA nerez ocel A2 | 1 | 170 129 |
| UZAVÍRKA LANA nerez ocel A2 nebo A4 | | 170 128 |



| INFORMATVNÍ TABULKA Z PVC (Připevnit nebo nalepit poblíž místa vstupu) | Baleno | Kód |
|---|--------|---------|
| | 1 | 170 110 |

Stávající nosná konstrukce, musí být ve všech případech předmětem kontrolního výpočtu a brát v úvahu dynamické zatížení na ni aplikováno.



Odpovídá normám
NF EN 795 Třída C

**DRILLNOX DF 3,5 + VI 19**

Samovrtný šroub s předem navlénutou podložkou, nerezová ocel,
6-ti hranná hlava, závit pod hlavou.

Podložka nerezová těsnící s navulkanizovaným EPDM

Na tloušťku plechu: 3 až 3,5mm



| tl. sendvič panelu | DRILLNOX DF 3,5 + VI 19 | Ø x L | podložka | baleno | Kód |
|--------------------|-------------------------|-----------|----------|--------|---------|
| 30 | Přírodní | 5,5 x 70 | Ø 19 | 100 | 374 506 |
| | Barvený | | | | 374 507 |
| 40 | Přírodní | 5,5 x 85 | | | 374 508 |
| | Barvený | | | | 374 509 |
| 50/60/70 | Přírodní | 5,5 x 110 | | | 374 511 |
| | Barvený | | | | 374 512 |
| 80 | Přírodní | 5,5 x 125 | | | 374 525 |
| | Barvený | | | | 374 526 |
| 90/100 | Přírodní | 5,5 x 145 | | | 374 527 |
| | Barvený | | | | 374 528 |

**DRILLNOX 3,5 + VI 16**

Samovrtný šroub s předem navlénutou podložkou, nerezová ocel,
6-ti hranná hlava

Podložka nerezová těsnící s navulkanizovaným EPDM

Na tloušťku plechu: 3 až 3,5mm



| tl. sendvič panelu | DRILLNOX 3,5 + VI 16 | Ø x L | podložka | baleno | Kód |
|--------------------|----------------------|----------|----------|--------|---------|
| 30 | Přírodní | 5,5 x 58 | Ø 16 | 100 | 372 392 |
| | Barvený | | | | 372 603 |
| 40/50 | Přírodní | 5,5 x 78 | | | 372 452 |
| | Barvený | | | | 372 455 |

ODOLNOST SPOJŮ**Šroub povinný pro soulad s ETN****Zkoušky zatížení:**

Statika - Pevnostní zkouška 2,6 KN.....deformace nižší jak 5mm

Staticky na bod kotvení 8,5 KN.....žádá porušení

Staticky na bod kotvení 10 KN/ 3 min.....deformace **RENOV-SECURIT T2** která drží zátěž

Dynamika - hmotnost 100 kg - výška 2,50 mžádná porušení **RENOV-SECURIT T2** ani upevnění

Garance se vztahuje na celek s prvky z katalogu a zatížení je striktně respektováno.

RENOV-SECURIT T2 Sendvič



DRILLNOX DF 12 + VI 19

Samovrtný šroub s předem navlénutou podložkou, nerezová ocel, 6-ti hranná hlava, závit pod hlavou.

Podložka nerezová těsnící s navulkanizovaným EPDM

Na tloušťku plechu: 4 až 12mm

| tl. sendvič panelu | DRILLNOX DF 12 + VI 19 | Ø x L | podložka | baleno | Kód |
|--------------------|------------------------|-----------|----------|--------|---------|
| 30/40 | Přírodní | 5,5 x 80 | Ø 19 | 100 | 374 531 |
| | Barvený | | | | 374 532 |
| 50 | Přírodní | 5,5 x 95 | | | 374 533 |
| | Barvený | | | | 374 534 |
| 60 | Přírodní | 5,5 x 115 | | | 374 535 |
| | Barvený | | | | 374 536 |
| 70/80 | Přírodní | 5,5 x 135 | | | 374 537 |
| | Barvený | | | | 374 538 |
| 90/100 | Přírodní | 5,5 x 155 | | | 374 539 |
| | Barvený | | | | 374 540 |



DRILLNOX 12 + VI 16

Samovrtný šroub s předem navlénutou podložkou, nerezová ocel, 6-ti hranná hlava

Podložka nerezová těsnící s navulkanizovaným EPDM

Na tloušťku plechu: 4 až 12mm

| tl. sendvič panelu | DRILLNOX 12 + VI 16 | Ø x L | podložka | baleno | Kód |
|--------------------|---------------------|-----------|----------|--------|---------|
| 30/40/50 | Přírodní | 5,5 x 80 | Ø 16 | 100 | 372 462 |
| | Barvený | | | | 372 465 |
| 60 | Přírodní | 5,5 x 100 | | | 372 472 |
| | Barvený | | | | 372 475 |

Lze aplikovat i na některé dřevěné konstrukce, nutno konzultovat.



Odpovídá normám
NF EN 795 Třída C



Příslušenství:

- LR SIL 402 "transparentní" : Obsah 310 ml - **Kód 492 100** - Baleno: 25 ks./karton



- Utahovák TH8: dl. 65 mm - **Kód 323 500** - Baleno: 1 ks



- vrták HSS: Ø 13 x 151 - **Kód 282 284** - Baleno: 5 ks



POZOR

Instalaci **RENOV-SECURIT T2 Sendvič** vyžaduje zjištění, tl. panelu, provrtání otvorů pro výztuž, délku výztužné trubičky.

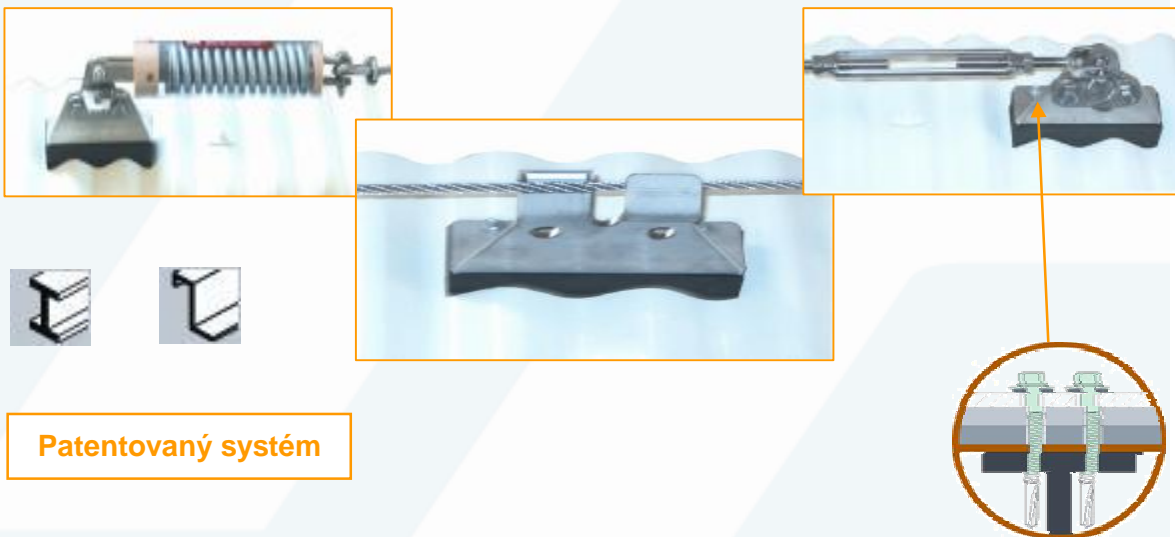
Umístění vyrovnávací podložky pro přikotvení na místě rozpěry.
Tyto bezpečnostní pokyny je třeba dodržet před zničením panelu.

RENOV-SECURIT T2 Vlnitý plech

Pro vlnitý plech pozinkovaný

Kotva se klade do vln krytiny přímo na vazník, před poslední vazník v hřebeni.

Jako nový nebo jako znovu použitelný.



Patentovaný systém

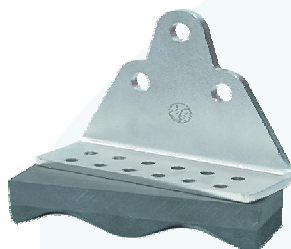


PŘEDNOSTI SECURIT-LINE T2 VLNTÝ PLECH:

- usnadňuje a urychluje provádění stavby.
- znovupoužití pružiny.
- bezpečnostní systém lze použít na rozpětí 5 - 50 m. Rozteč mezi 2 kotvami max. 5m.
- díly bezpečnostního systému nejsou svařovány a jsou z nerez oceli A4 Aisi 316L.
- systém je nenápadný, estetický a bezúdržbový.
- software určí rozteč kotev a počet kusů materiálu.
- žádná řezání do vlnitého plechu.



Odpovídá normám
NF EN 795 Třída C



SECURIT-LINE T2 VLNITÝ PLECH KRAJNÍ KOTVA

1 KUS KOTVY 160 x 124,5 x 55mm - ocel nerezová A4 Aisi 316L, tl. 6mm
+ 1 VYROVNÁVACÍ PODLOŽKA EPDM 160 x 50mm - tl. 38mm

| SECURITE-LINE T2 Vlnitý plech | | Baleno | Kód |
|--|----------|--------|---------|
| Krajní kotva + vyrovnávací podložka | Přírodní | 1 | 170 130 |
| | Barvená | | 170 131 |



SECURIT-LINE T2 VLNITÝ PLECH MEZILEHLÁ KOTVA

1 KUS KOTVY 160 x 130 x 55mm - ocel nerezová A4 Aisi 316L, tl. 6mm
+ 1 VYROVNÁVACÍ PODLOŽKA EPDM 160 x 50mm - tl. 5mm

| SECURITE-LINE T2 Vlnitý plech | | Baleno | Kód |
|---|----------|--------|---------|
| Mezilehlá kotva + vyrovnávací podložka | Přírodní | 1 | 170 132 |
| | Barvená | | 170 134 |



SECURIT-LINE T2 VLNITÝ PLECH BEZPEČNOSTNÍ OKO

1 BEZPEČNOSTNÍ OKO ocel nerezová A4 Aisi 316L
+ 2 ŠROUBY S ŠESTIHRANOU HLAVOU M 12 x 30 ocel nerezová A4
+ 2 BEZPEČNOSTNÍ MATKY ocel nerezová A4 Aisi 316L

| SECURITE-LINE T2 Vlnitý plech | | Baleno | Kód |
|--------------------------------------|----------|--------|---------|
| Bezpečnostní oko + šroub a matice | Přírodní | 1 | 170 104 |
| | Barvená | | 170 105 |



| SECURITE-LINE T2 Vlnitý plech | | Baleno | Kód |
|---|--|--------|---------|
| BEZPEČNOSTNÍ PRUŽINA Slitina hliníku + nerez ocel A4 Aisi 316L+ šroubek TH nerez | | 1 | 170 106 |



| SECURITE-LINE T2 Vlnitý plech | | Baleno | Kód |
|--------------------------------------|--|--------|---------|
| KONCOVÉ NAPÍNADLO LANA nerez ocel A4 | | 1 | 170 107 |


RENOV-SECURIT T2 Vlnitý plech


| SECURITE-LINE T2 Vlnitý plech | Baleno | Kód |
|----------------------------------|--------|---------|
| OCELOVÉ LANO Ø 8mm nerez ocel A4 | m | 170 109 |



| SECURITE-LINE T2 Vlnitý plech | Baleno (sáček) | Kód |
|---|----------------|---------|
| KONCOVÁ SVORKA nerez ocel A2 UZAVÍRKA LANA nerez ocel A2 nebo A4 | 2 6 + | 170 108 |

| | | |
|-------------------------------------|---|---------|
| KONCOVÁ SVORKA nerez ocel A2 | 1 | 170 129 |
| UZAVÍRKA LANA nerez ocel A2 nebo A4 | | 170 128 |



| INFORMATVNÍ TABULKA Z PVC (Připevnit nebo nalepit poblíž místa vstupu) | Baleno | Kód |
|---|--------|---------|
| | 1 | 170 110 |

PRO SCHODNOST S ETN QUALICONSULT, JE UŽITÍ TĚCHTO ŠROUBŮ

**DRILLNOX 3,5 PI 5,5 x 78**

Samovrtný šroub s předem navlénutou podložkou, nerezová ocel, 6-ti hranná hlava.

Podložka nerezová těsnící s navulkanizovaným EPDM

Na tloušťku plechu: 3 až 3,5mm



| DRILLNOX 3,5 PI | Ø x L | Podložka nerez | Baleno | Kód |
|-----------------|----------|----------------|--------|---------|
| Přírodní | 5,5 x 78 | Ø 16 | 100 | 372 452 |
| Barvený | | | | 372 455 |



Odpovídá normám
NF EN 795 Třída C



DRILLNOX 12 5,5 x 80

Samovrtný šroub s předem navlénutou podložkou, nerezová ocel,
6-ti hranná hlava.

Podložka nerezová těsnící s navulkanizovaným EPDM

Na tloušťku plechu: 4 až 12mm



| DRILLNOX 12 | Ø x L | Podložka nerez | Baleno | Kód |
|--------------------|----------|-------------------|--------|---------|
| Přírodní | 5,5 x 80 | Ø 16 | 100 | 372 462 |
| Barvený | | | | 372 465 |

Lze aplikovat i na některé dřevěné konstrukce, nutno

ODOLNOST SPOJŮ

Šroub povinný pro soulad s ETN QUALICONSULT

QUALICONSULT n° 071 2002 ETN 712



Garance se vztahuje na celek s prvky z katalogu a zatížení je striktně respektováno.

Stávající nosná konstrukce, musí být ve všech případech předmětem kontrolního výpočtu a brát v úvahu dynamické zatížení na ni aplikováno.

Příslušenství:

- LR SIL 402 "transparentní" : Obsah 310 ml - **Kód 492 100** - Baleno: 25 ks./karton



- Utahovák TH8: dl. 65 mm - **Kód 323 500**



RENOV-SECURIT T2

- 1- Umístění prvního kusu krajní kotvy na rovné ploše na nosnou konstrukci.
- 2- Uchycení kotvy pomocí šroubů a utahovačky s ořechem TH 8
- 3- Umístění tlumiče na první konec zabezpečovacího systému.
- 4- Zavěste lano na jeden konec tlumiče pomocí srdcové svorky a třech lanových utahovacích svorek.
- 5- Potom instalujte kus(y) mezilehlých kotev na rovnou plochu na nosnou konstrukci (max. rozteč 5m).
- 6- Protážení lana mezilehlými kotvami.
- 7- Upevnění druhého kusu krajní kotvy.
- 8- Umístění koncového napínadla.
- 9- Uříznutí lana na požadovanou délku, potom připevněte lano k koncovému napínadlu pomocí srdcové svorky a třech lanových utahovacích svorek (délka lana musí být rova délce zabezpečovacímu systému + 1m pro uchycení).
- 10- Konečné napnutí lana je realizováno utahováním koncového napínadla.



Na krajní kotevní kusy může přichytit bezpečnostní oko dovolující obejít překážku.



Protěšší zahnuté části mezilehlých kotev, umožňují přesunutí karabiny, bez odepnutí.

Správná aplikace šroubů se určí podle utažení těsnící podložky.

Co se týká SECURITE-LINE T2 SW, nezapomeňte na výztuž, která závisí na tloušťce sendvičového panelu. Vyžaduje zjištění místa otvorů, určené pro výztuž proti stlačení a také vrtání do panelu. (viz. str. 16 popis montáže)

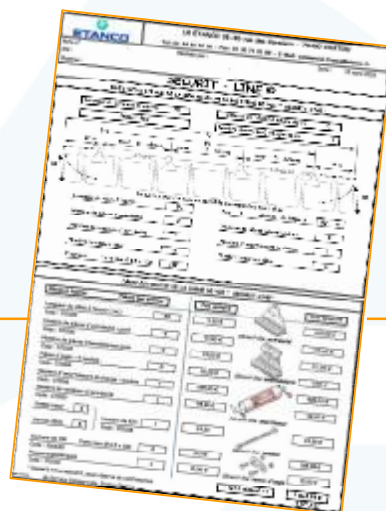


ZABEZPEČENÍ

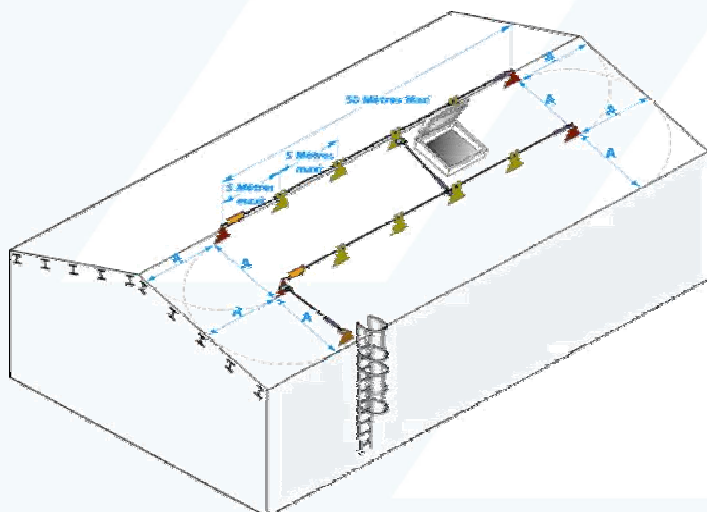
KALKULACE

RENOV-SECURIT T2

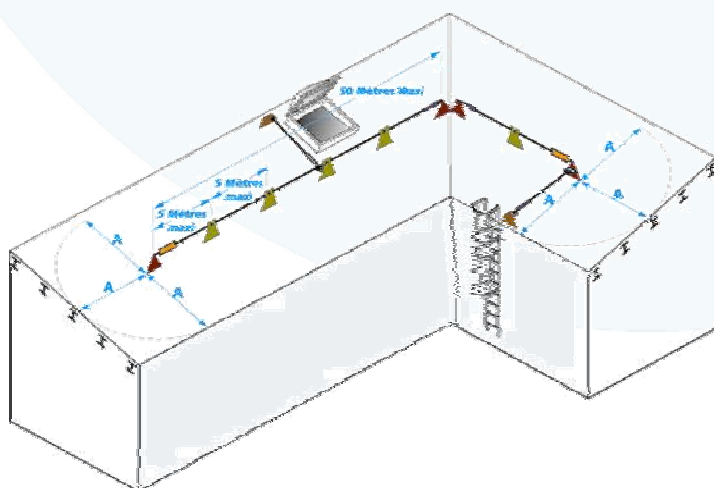
Standartní aplikační příklady



Stanová střecha



Pultová střecha



A: dosahová vzdálenost
Délka oddělovací
zabezpečovací systém:
-od okapu, od štítu
střechy, od druhého
systému

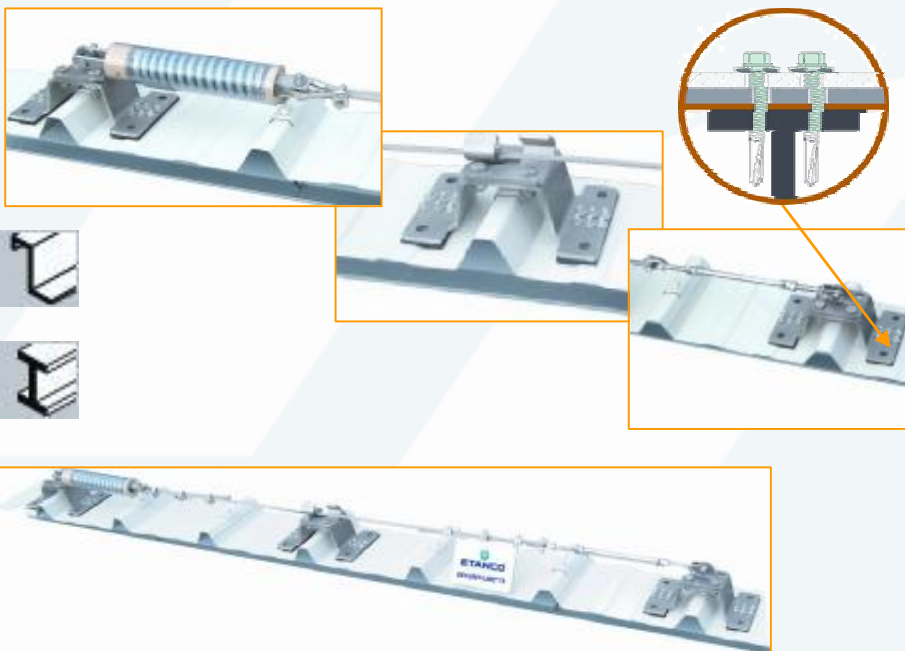
SECURITE-LINE T3 Trapézový plech

Zabezpečovací systém na trapezový plech

Pro kovový materiál (ocel, hliník, zinek)

Kotva se klade na plochu krytiny přímo na vazník.

Jako nový nebo jako znovu použitý.



PŘEDNOSTI SECURIT-LINE T3 TRAPÉZOVÝ PLECH:

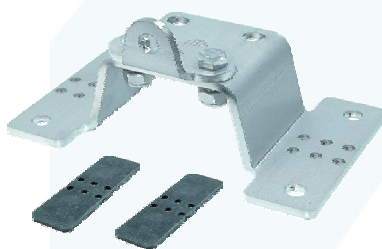
- usnadňuje a urychluje provádění stavby.
- znovupoužití pružiny.
- bezpečnostní systém lze použít na rozpětí 10 - 100 m. Rozteč mezi 2 kotvami max. 10 m.
- díly bezpečnostního systému nejsou svařovány a jsou z nerez oceli A4 Aisi 316L.
- systém je nenápadný, estetický a bezúdržbový.
- software určí rozteč kotev a počet kusů materiálu.
- žádná řezání do trapezového plechu.



Odpovídá normám
NF EN 795 Třída C



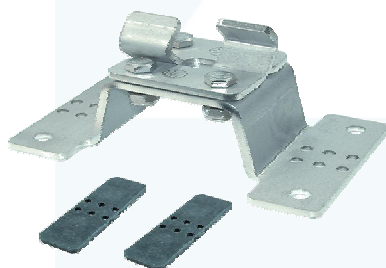
Díly bez svár



SECURIT-LINE T3 TRAPÉZOVÝ PLECH KRAJNÍ KOTVA

- 1 KUS KOTVY OMEGA 240 x 71 x 150mm - ocel nerezová A4, tl. 6mm
 - + 2 VYROVNÁVACÍ PODLOŽKY EPDM 160 x 50 x 5mm - s 6 otvory o Ø 9mm
 - + 1 KUS BEZPEČNOSTNÍHO OKA - ocel nerezová A4 Aisi 316L, tl 6mm
 - + 2 ŠROUBY M12 - nerezová ocel A4 Aisi 316L
 - + 2 MATICE - nerezová ocel A4 Aisi 316L
- Nemontovaná

| SECURITE-LINE T3 Trapezový plech | | Baleno | Kód |
|----------------------------------|----------|--------|---------|
| Krajní kotva + příslušenství | Přírodní | 1 | 170 210 |
| | Barvená | | 170 211 |



SECURIT-LINE T3 TRAPÉZOVÝ PLECH MEZILEHLÁ KOTVA

- 1 KUS KOTVY OMEGA 240 x 71 x 150mm - ocel nerezová A4, tl. 6mm
 - + 2 VYROVNÁVACÍ PODLOŽKY EPDM 160 x 50 x 5mm - s 6 otvory o Ø 9mm
 - + 2 KUSY ZARÁŽEK NA LANO - ocel nerezová A4 Aisi 316L, tl 6mm
 - + 4 ŠROUBY M12 - nerezová ocel A4 Aisi 316L
 - + 4 MATICE - nerezová ocel A4 Aisi 316L
- Nemontovaná

| SECURITE-LINE T3 Trapezový plech | | Baleno | Kód |
|----------------------------------|----------|--------|---------|
| Mezilehlá kotva + příslušenství | Přírodní | 1 | 170 212 |
| | Barvená | | 170 213 |



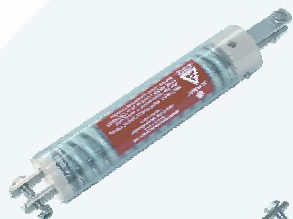
SECURIT-LINE T3 TRAPÉZOVÝ PLECH ROHOVÁ KOTVA

- 1 KUS KOTVY OMEGA 240 x 71 x 150mm - ocel nerezová A4, tl. 6mm
 - + 2 VYROVNÁVACÍ PODLOŽKY EPDM 160 x 50 x 5mm - s 6 otvory o Ø 9mm
 - + 1 KUS OCELOVÉHO KOLEČKA - ocel nerezová A4 Aisi 316L, tl 6mm
 - + 1 ŠROUBY M12 - nerezová ocel A4 Aisi 316L
 - + 1 MATICE - nerezová ocel A4 Aisi 316L
- Nemontovaná

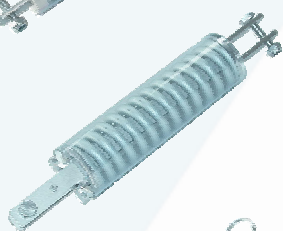
| SECURITE-LINE T3 Trapezový plech | | Baleno | Kód |
|----------------------------------|----------|--------|---------|
| Rohová kotva + příslušenství | Přírodní | 1 | 170 324 |
| | Barvená | | 170 325 |

SECURITE-LINE T3 Trapézový plech

Zabezpečovací systém na trapézový plech



| SECURITE-LINE T3 Trapézový plech | Baleno | Kód |
|---|--------|---------|
| BEZPEČNOSTNÍ PRUŽINA Slitina hliníku + nerez ocel A4 Aisi 316L + šroubek TH nerez | 1 | 170 106 |



| SECURITE-LINE T3 Trapézový plech | Baleno | Kód |
|---|--------|---------|
| KOMPENZÁTOR PRŮHYBU (pro systém delší než 25m) Nerez materiál + šroubek nerez | 1 | 170 229 |



| SECURITE-LINE T3 Trapézový plech | Baleno | Kód |
|--------------------------------------|--------|---------|
| KONCOVÉ NAPÍNADLO LANA nerez ocel A4 | 1 | 170 107 |



| SECURITE-LINE T3 Trapézový plech | Baleno | Kód |
|----------------------------------|--------|---------|
| OCELOVÉ LANO Ø 8mm nerez ocel A4 | m | 170 109 |



| SECURITE-LINE T2 Vlnitý plech | Baleno (sáček) | Kód |
|---|----------------|---------|
| KONCOVÁ SVORKA nerez ocel A2 UZAVÍRKA LANA nerez ocel A2 nebo A4 | 2 6 + | 170 108 |

| | | |
|-------------------------------------|---|---------|
| KONCOVÁ SVORKA nerez ocel A2 | 1 | 170 129 |
| UZAVÍRKA LANA nerez ocel A2 nebo A4 | | 170 128 |



| INFORMATVNÍ TABULKA Z PVC (Připevnit nebo nalepit poblíž místa vstupu) | Baleno | Kód |
|---|--------|---------|
| | 1 | 170 110 |

Odpovídá normám
NF EN 795 Třída C**PRO SCHODNOST S ETN QUALICONSULT, UŽITÍ TOHOTO ŠROUBU JE****DRILLNOX 3,5 PI 5,5 x 50**Samovrtný šroub s předem navlénutou podložkou, nerezová ocel,
6-ti hranná hlava.

Podložka nerezová těsnící s navulkanizovaným EPDM

Na tloušťku plechu: 3 až 3,5mm



| DRILLNOX 3,5 PI | Ø x L | Podložka nerez | Baleno | Kód |
|------------------------|----------|-------------------|--------|---------|
| Přírodní | 5,5 x 50 | Ø 16 | 100 | 372 382 |
| Barvený | | Ø 14 | | 372 384 |

**DRILLNOX 12 5,5 x 60**Samovrtný šroub s předem navlénutou podložkou, nerezová ocel,
6-ti hranná hlava.

Podložka nerezová těsnící s navulkanizovaným EPDM

Na tloušťku plechu: 4 až 12mm



| DRILLNOX 12 | Ø x L | Podložka nerez | Baleno | Kód |
|--------------------|----------|-------------------|--------|---------|
| Přírodní | 5,5 x 80 | Ø 16 | 100 | 372 462 |
| Barvený | | | | 372 465 |

Lze aplikovat i na některé dřevěné konstrukce, nutno

ODOLNOST SPOJŮ

Šroub povinný pro soulad s ETN QUALICONSULT

QUALICONSULT n° 071 2002 ETN 712



Garance se vztahuje na celek s prvky z katalogu a zatížení je striktně respektováno.

Stávající nosná konstrukce, musí být ve všech případech předmětem kontrolního výpočtu a brát v úvahu dynamické zatížení na ni aplikováno.

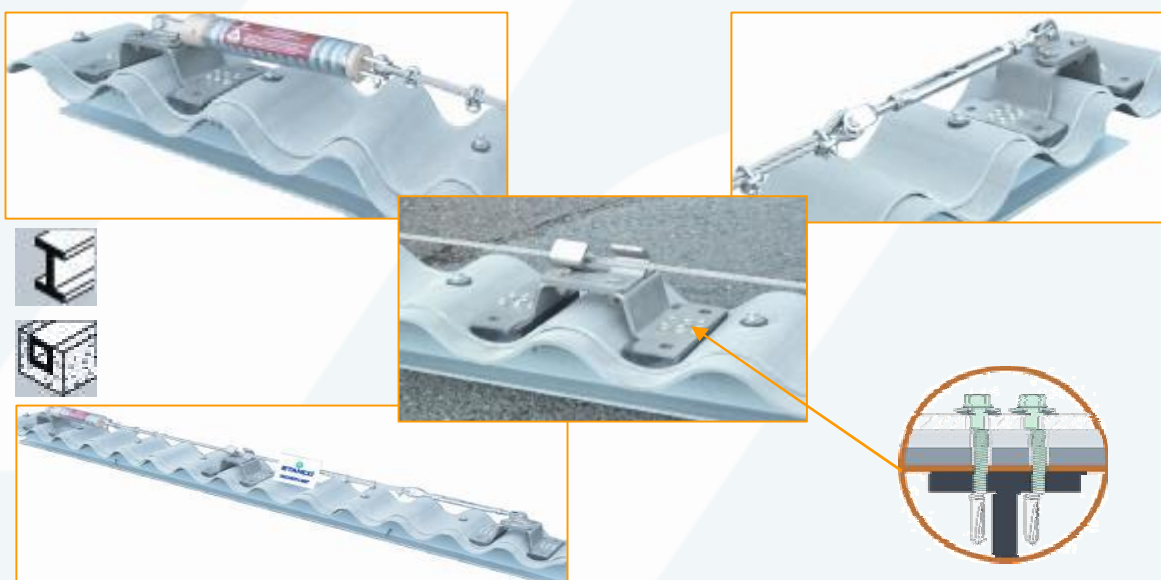
Příslušenství:- LR SIL 402 "transparentní" : Obsah 310 ml - **Kód 492 100** - Baleno: 25 ks./karton- Utahovák TH8: dl. 65 mm - **Kód 323 500**

SECURITE-LINE T3 FIBRO G.O.

Zabezpečovací systém na vlnitou krytinu

Pro vláknito-cementovou krytinu.**Kotva se klade do vln krytiny přímo na vazník, před poslední vazník v hřebeni.**

Jako nový nebo jako znovu použitelný.

**PŘEDNOSTI SECURIT-LINE T3 FIBRO G.O.:**

- usnadňuje a urychluje provádění stavby.
- znovupoužití pružiny.
- bezpečnostní systém lze použít na rozpětí 10 - 100 m. Rozteč mezi 2 kotvami max. 10 m.
- díly bezpečnostního systému nejsou svařovány a jsou z nerez oceli A4 Aisi 316L.
- systém je nenápadný, estetický a bezúdržbový.
- software určí rozteč kotev a počet kusů materiálu.
- žádná řezání do vláknito-cementové krytiny.



Odpovídá normám
NF EN 795 Třída C



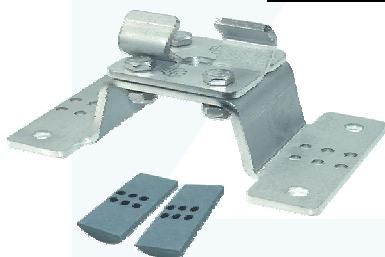
Díly bez svár



SECURIT-LINE T3 FIBRO KRAJNÍ KOTVA

- 1 KUS KOTVY OMEGA - ocel nerezová A4 Aisi 316L, tl. 6mm
 - + 2 VYROVNÁVACÍ PODLOŽKY EPDM 160 x 50 x 21mm - s 6 otvory o Ø 12mm
 - + 12 VÝZTUH PROTI STLAČENÍ - ocel nerezová A2
 - + 1 KUS BEZPEČNOSTNÍHO OKA - ocel nerezová A4 Aisi 316L, tl. 6mm
 - + 2 ŠROUBY M12 - nerezová ocel A4
 - + 2 MATICE - nerezová ocel A4
- Nesmontované

| SECURITE-LINE T3 FIBRO | | Baleno | Kód |
|---|----------|--------|---------|
| Krajní kotva + příslušenství (rozpěry dlouhé 25mm) | Přírodní | 1 | 170 202 |
| | Barvená | | 170 201 |
| Krajní kotva + příslušenství (rozpěry dlouhé 35mm) | Přírodní | 1 | 170 112 |
| | Barvená | | 170 111 |



SECURIT-LINE T3 FIBRO MEZILEHLÁ KOTVA

- 1 KUS KOTVY OMEGA - ocel nerezová A4 Aisi 316L, tl. 6mm
 - + 2 VYROVNÁVACÍ PODLOŽKY EPDM 160 x 50 x 21mm - s 6 otvory o Ø 12mm
 - + 12 VÝZTUH PROTI STLAČENÍ - ocel nerezová A2
 - + 2 KUSY ZARÁŽEK NA LANO - ocel nerezová A4 Aisi 316L, tl. 6mm
 - + 4 ŠROUBY M12 - nerezová ocel A4
 - + 4 MATICE - nerezová ocel A4
- Nesmontované

| SECURITE-LINE T3 FIBRO | | Baleno | Kód |
|---|----------|--------|---------|
| Krajní kotva + příslušenství (rozpěry dlouhé 25mm) | Přírodní | 1 | 170 203 |
| | Barvená | | 170 204 |
| Krajní kotva + příslušenství (rozpěry dlouhé 35mm) | Přírodní | 1 | 170 113 |
| | Barvená | | 170 114 |



SECURIT-LINE T3 FIBRO ROHOVÁ KOTVA

- 1 KUS KOTVY OMEGA - ocel nerezová A4 Aisi 316L, tl. 6mm
 - + 2 VYROVNÁVACÍ PODLOŽKY EPDM 160 x 50 x 21mm - s 6 otvory o Ø 12mm
 - + 12 VÝZTUH PROTI STLAČENÍ - ocel nerezová A2
 - + 1 KUS OCELOVÉHO KOLEČKA - ocel nerezová A4 Aisi 316L, tl. 6mm
 - + 1 ŠROUBY M12 - nerezová ocel A4
 - + 1 MATICE - nerezová ocel A4
- Nesmontované

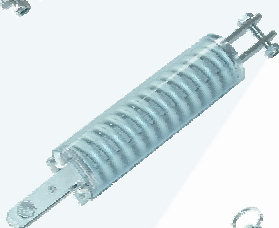
| SECURITE-LINE T3 FIBRO | | Baleno | Kód |
|---|----------|--------|---------|
| Krajní kotva + příslušenství (rozpěry dlouhé 25mm) | Přírodní | 1 | 170 326 |
| | Barvená | | 170 327 |
| Krajní kotva + příslušenství (rozpěry dlouhé 35mm) | Přírodní | 1 | 170 146 |
| | Barvená | | 170 147 |

SECURITE-LINE T3 FIBRO G.O.

Zabezpečovací systém na vlnitou krytinu



| SECURITE-LINE T3 Trapézový plech | Baleno | Kód |
|---|--------|---------|
| BEZPEČNOSTNÍ PRUŽINA Slitina hliníku + nerez ocel A4 Aisi 316L + šroubek TH nerez | 1 | 170 106 |



| SECURITE-LINE T3 Trapézový plech | Baleno | Kód |
|---|--------|---------|
| KOMPENZÁTOR PRŮHYBU (pro systém delší než 25m) Nerez materiál + šroubek nerez | 1 | 170 229 |



| SECURITE-LINE T3 Trapézový plech | Baleno | Kód |
|--------------------------------------|--------|---------|
| KONCOVÉ NAPÍNADLO LANA nerez ocel A4 | 1 | 170 107 |

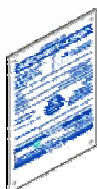


| SECURITE-LINE T3 Trapézový plech | Baleno | Kód |
|----------------------------------|--------|---------|
| OCELOVÉ LANO Ø 8mm nerez ocel A4 | m | 170 109 |



| SECURITE-LINE T2 Vlnitý plech | Baleno (sáček) | Kód |
|---|----------------|---------|
| KONCOVÁ SVORKA nerez ocel A2 UZAVÍRKA LANA nerez ocel A2 nebo A4 | 2 6 + | 170 108 |

| | | |
|-------------------------------------|---|---------|
| KONCOVÁ SVORKA nerez ocel A2 | 1 | 170 129 |
| UZAVÍRKA LANA nerez ocel A2 nebo A4 | | 170 128 |



| INFORMATVNÍ TABULKA Z PVC (Připevnit nebo nalepit poblíž místa vstupu) | Baleno | Kód |
|---|--------|---------|
| | 1 | 170 110 |

Odpovídá normám
NF EN 795 Třída C**PRO SCHODNOST S ETN QUALICONSULT, UŽITÍ TOHOTO ŠROUBU JE****DRILLNOX 3,5 PI 5,5 x 78**Samovrtný šroub s předem navlénutou podložkou, nerezová ocel,
6-ti hranná hlava.

Podložka nerezová těsnící s navulkanizovaným EPDM

Na tloušťku plechu: 3 až 3,5mm



nebo

| DRILLNOX 3,5 PI | Ø x L | Podložka nerez | Baleno | Kód |
|------------------------|----------|----------------|--------|---------|
| Přírodní | 5,5 x 78 | Ø 16 | 100 | 372 452 |
| Barvený | | | | 372 455 |

DRILLNOX 12 5,5 x 80Samovrtný šroub s předem navlénutou podložkou, nerezová ocel,
6-ti hranná hlava.

Podložka nerezová těsnící s navulkanizovaným EPDM

Na tloušťku plechu: 4 až 12mm



| DRILLNOX 12 | Ø x L | Podložka nerez | Baleno | Kód |
|--------------------|----------|----------------|--------|---------|
| Přírodní | 5,5 x 80 | Ø 16 | 100 | 372 462 |
| Barvený | | | | 372 465 |

Lze aplikovat i na některé dřevěné konstrukce, nutno

ODOLNOST SPOJŮ

Šroub povinný pro soulad s ETN QUALICONSULT

QUALICONSULT n° 071 2002 ETN 712



Garance se vztahuje na celek s prvky z katalogu a zatížení je striktně respektováno.

Stávající nosná konstrukce, musí být ve všech případech předmětem kontrolního výpočtu a brát v úvahu dynamické zatížení na ni aplikováno.

Příslušenství:- LR SIL 402 "transparentní" : Obsah 310 ml - **Kód 492 100** - Baleno: 25 ks./karton- Utahovák TH8: dl. 65 mm - **Kód 323 500** - Baleno: 1 ks- vrták HSS: Ø 13 x 151 - **Kód 282 284** - Baleno: 5 ks

SECURITE-LINE T3 Trapézový plech

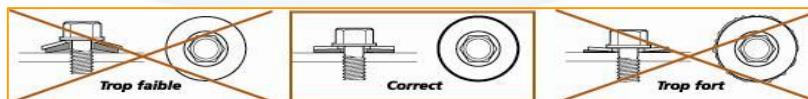
- 1- Rozmístíte všechny celky (kotvy omega + podložky) a naznačíte před realizací přímo na vaznice.
- 2- Upevníte za pomoci dvou nerez šroubů, jeden kus krajní kotvy na místo každého konce zabezpečovacího systému.
- 3- Uložení na místo a upevníte za pomoci utahovačky s ořechem TH 8 připevníte.
- 4- Potom instalujete, jedno z koncových napínadel.
- 5- Poté instalujete mezilehlé kotvy, které jsou uloženy mezi dvěma krajními kotvami (max. rozteč 10m).
- 6- Upevníte bezpečnostní pružinu (nebo kompenzátor průhybu) na druhou krajní kotvu.
- 7- Dejte lano do mezilehlých kotev, provlékněte koncovým napínadlem a přichytněte pomocí svorek (délka lana musí být rovna délce zabezpečovacího systému + 1m).
- 8- Uřízněte lano na přesnou délku a přichytněte k bezpečnostní pružině pomocí svorek.
- 9- Konečné napnutí lana je realizováno utahováním koncového napínadla.



Protěšší zahnuté části mezilehlých kotev, umožňují přesunutí karabiny, bez odepnutí.



Použití pro "překážky na střeše" jako jsou "komíny, světlíky, prostupy střechou atd.

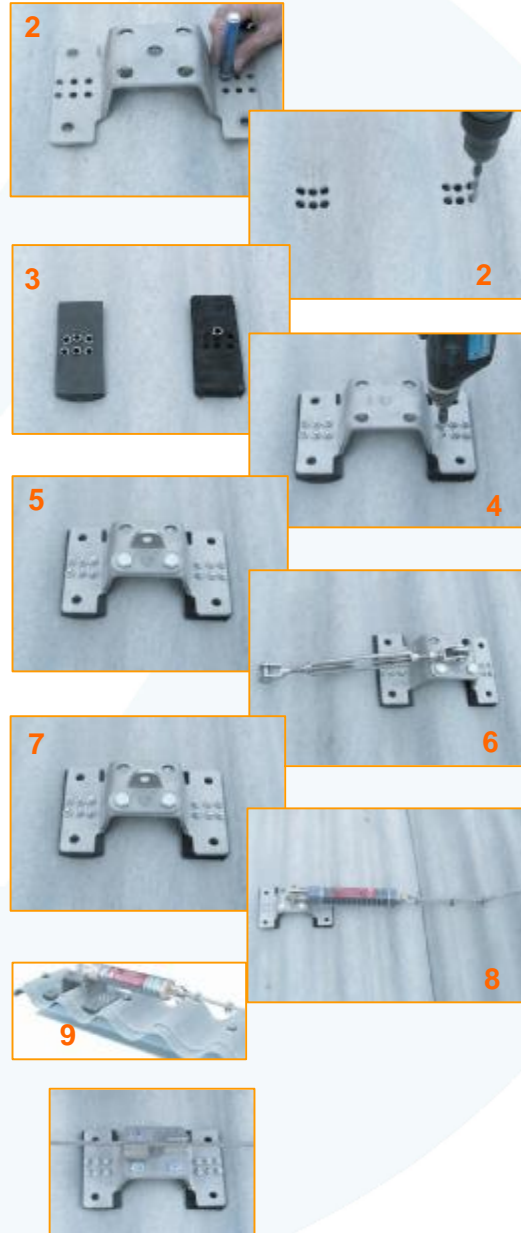


Správná aplikace šroubů se určí podle utažení těsnící podložky.

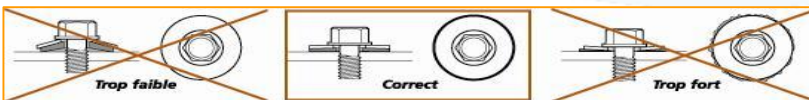


SECURITE-LINE T3 FIBRO G.O.

- 1- Nastavte kotvy max. 10m od sebe kolmo na trasu před realizací, přímo na ocelovou vaznici.
- 2- Vyznačení a provrtání dir s Ø 13mm určené pro výztuž proti stalčení.
- 3- Uložte na místo vodotěsné podložky i s 12 výztuhami proti stlačení a umístěte kolmo kotvu omega.
- 4- Uložte na místo a upevněte za pomoci utahovačky s ořechem TH 8 připevněte.
- 5- Upevněte za pomoci dvou nerez šroubů, jeden kus krajní kotvy na místo každého konce zabezpečovacího systému.
- 6- Umístěte na konec napínadlo a přichytněte lano pomocí svorek.
- 7- Části mezilehlých kotev (zarážky na lano), budou přišroubovány pomocí nerez šroubů na mezilehlou kotvu.
- 8- Na ostatní konce zabezpečovacího systému, bude přichycena bezpečnostní pružina (nebo kompenzátor průhybu).
- 9- Uříznutí lana na požadovanou délku, potom připevněte lano k koncovému napínadlu pomocí srdcové svorky a třech lanových utahovacích svorek (délka lana musí být rova délce zabezpečovacímu systému + 1m pro uchycení).
- 10- Konečné napnutí lana je realizováno



Protěšší zahnuté části mezilehlých kotev, umožňují přesunutí karabiny, bez odepnutí.



Správná aplikace šroubů se určí podle utažení těsnící podložky.

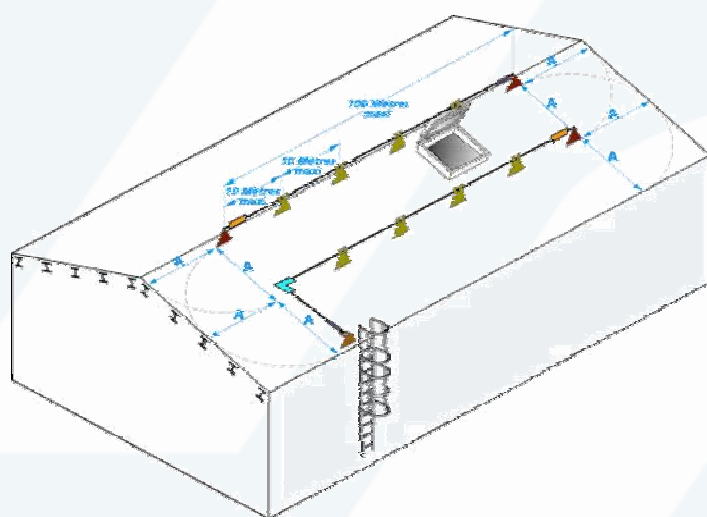


ZABEZPEČENÍ

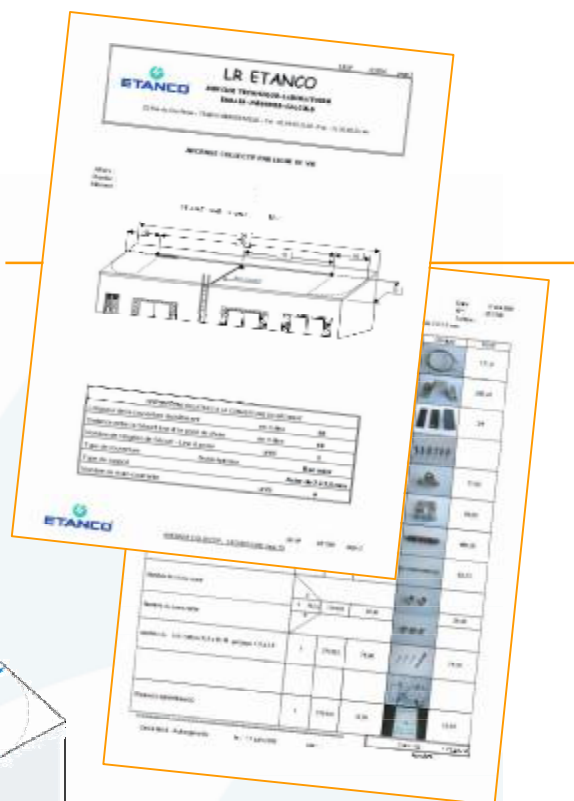
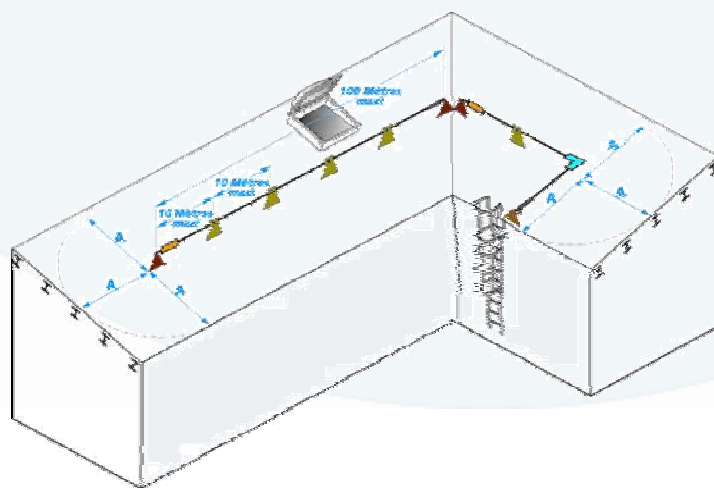
KALKULACE

SECURIT-LINE T3 Standartní aplikační příklady

Stanová střecha



Pultová střecha



Krajní kotva



Mezilehlá kotva



Rohová kotva



Bezpečnostní pružina



Koncové napínadlo



Samostatná kotva

A: dosahová vzdálenost
Délka oddělující
zabezpečovací systém:
-od okapu, od štítu
střechy, od druhého
systému



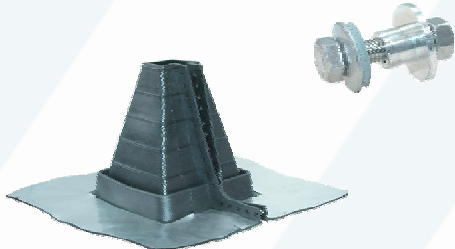
MANŽETA MAXI PIPE-CARRE

Pro prostupy střechou, čtvercového otvoru

Spojení vodotěsné EPDM uzavření příčné a základna hliníková 400 x 400mm.**Použití na: samostatnou kotvu, zabezpečovací systém, nebo každý jiný čtvercový průstup o velikosti 60, 80, 100, 120 a 140mm.**

Pro prostupy krytinou: ocelový plech, hliníkový plech, sendvičový panel, cemento-vláknitá deska, nebo P.O. 76 x 18.

Manžeta a příslušenství:

**MAXI PIPE-CARRE**

- 1 KUS MANŽETY MAXI PIPE-CARRE - pro trubky 60 až 140mm
- + 16 ŠROUBŮ TH 5 x 20 - nerez ocel A2 s VULCA nerez podložkou Ø 14 mm
- + 16 MATKA M 5 - ocel nerezová A2
- + 16 VÝZTUH - hliníkové

| | Baleno | Kód |
|----------------------|--------|---------|
| MAX PIPE-CARE | 1 | 188 390 |

OBJÍMKA NEREZ A2 K STAŽENÍ na čtvercové trubky

| ODJÍMKA NEREZ | Baleno | Kód |
|----------------------|--------|---------|
| 60 x 60 | 1 | 188 335 |
| 80 x 80 | | 188 340 |
| 100 x 100 | | 188 345 |
| 120 x 120 | | 188 330 |
| 140 x 140 | | 188 325 |

UPEVNĚNÍ MAŽETY na plech a sendvič

40ks ZARCOVIS / 2C 6,3 x 22 TH 8



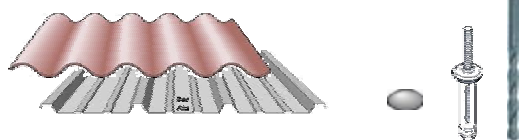
Ořech TH8:

Kód 323 500 - 1 kus

| | Baleno | Kód |
|-------------|--------|---------|
| Sada | 1 | 188 382 |

UPEVNĚNÍ MAŽETY na cemento-vláknitou desku

- 40ks nýtů BULB-TITE 5,2 x 25,4 mm
- + 40ks krytek BULB-TITE Ral 9010
- + 1ks vrták HSS 5,4 x 93mm



| | Baleno | Kód |
|-------------|--------|---------|
| Sada | 1 | 188 383 |



POZOR! Manžetu MAX PIPE-CARRE instalujte poblíž dvou spojených plechů.

Vystříhat plech krytiny (300 x 300mm max) pro osazení patky sloupku a přichycení.



1 - Očistěte krytinu a čtvercovou trubku od všech nerovností pro správné uchycení silikonu.



2 - Přispůsobte otvor manžety přesně k velikosti čtvercové trubky (řežte podle linie na manžetě) pomocí nože.



3 - Uložte na místo MAXI PIPE-CARRE kolem čtvercové trubky.



4 - Vymodelujte hliníkovou základnu podle tvaru krytiny. V případě nedostupných míst, lze využít tupý nástroj k lepšímu vymodelování k plechu.



5 - Usadte na místo nerez objímku k stažení přizpůsobené čtvercové trubky. Na každou čtvercovou trubku od 60 až 140mm.



6 - Aplikujte silikon mezi spojkou a trubku a spoj manžety MAXI PIPE-CARRE



7 - Vložte výztuhu, potom navlékněte nerez šroub pravou stranou, přes nerez objímku a uzavřete. Dotáhněte maticí (*).



8 - Aplikujte silikon pod hliníkovou základnu.

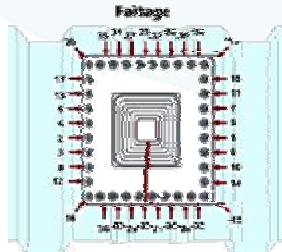


9 - Připevněte základnu MAXI PIPE-CARRE k krytině pomocí nýtů nebo šroubů podle typu krytiny.

(*) Spojení manžety: - 16 spojů při čtvercové trubce 60mm - 14 spojů při čtvercové trubce 80mm
 - 12 spojů při čtvercové trubce 100mm - 10 spojů při čtvercové trubce 120mm
 - 8 spojů při čtvercové trubce 140mm

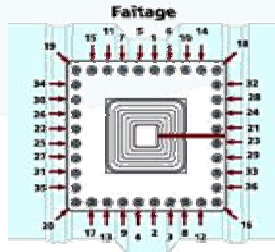
ZÁVAZNÝ SMĚR UPEVNĚNÍ MANŽETY MAXI PIPE-CARRE

Na ploše
Hřeben



Žlab

Na vrcholu vlny
Hřeben



Žlab

VŠEOBECNÉ OBCHODNÍ PODMÍNKY

společnosti ETANCO CZ s.r.o.

Tyto všeobecné obchodní podmínky společnosti ETANCO CZ s.r.o., se sídlem v Hradci Králové, IČ 25346971, zapsané v obchodním rejstříku vedeném Krajským soudem v Hradci Králové, oddíl C, vložka 17804 ("ETANCO" nebo "společnost ETANCO"), upravují vzájemná práva a povinnosti společnosti ETANCO, jakožto dodavatele, a jejich odběratele při prodeji a distribuci zboží dodávaného společností ETANCO ("Zboží").

Všeobecné obchodní podmínky jsou nedílnou součástí smlouvy uzavřené mezi ETANCO na straně jedné a odběratelem na straně druhé, jejímž předmětem je prodej zboží ("Smlouva").

Tyto všeobecné obchodní podmínky se bez výhrad vztahují na všechny objednávky odběratele, jejichž předmětem je zboží.

1. OBJEDNÁVKA

ETANCO přijímá objednávky pouze v písemné formě prostřednictvím svého obchodního zástupce. Objednávka musí obsahovat zejména řádnou identifikaci odběratele, místo a datum, kam a kdy má být zboží dodáno a řádný podpis a razítko odběratele.

Pokud objednatel zruší objednávku, nebo zruší již dodanou objednávku, je povinen zaplatit 25% z celkové kupní ceny objednaného zboží v případě, že předmětem objednávky je skladové zboží (tj. zboží nacházející se ve skladu ETANCO v České republice). V případě, že objednatel zruší objednávku, nebo zruší již dodanou objednávku na neskkladové zboží (zboží, které se nenachází ve skladu ETANCO v České republice), je povinen zaplatit kupní cenu tohoto zboží v plné výši. ETANCO si vyhrazuje právo dočasně nebo trvale zastavit prodej určitého druhu zboží. Tím odběratel nevznikne nárok na náhradu škody.

2. DODÁNÍ ZBOŽÍ A DODACÍ LHŮTY

ETANCO je oprávněno stanovit minimální možný odběr určitého druhu zboží. Odběratel souhlasí s tím, aby mu pro případ, že ve své objednávce uvede menší množství zboží než je stanovený minimální možný odběr, ETANCO dodalo takové množství zboží, které odpovídá výši minimálního možného odběru. ETANCO není povinno vyříditi objednávku odběratele na dodání zboží v úhrnné ceně nižší než 2500 Kč (bez DPH). Pokud však ETANCO takovou objednávku přijme, vyhrazuje si právo fakturovat odběrateli částku 300 Kč jako administrativní náklady. Informace o dodacích lhůtách pro řádně objednané zboží jsou podávány odběrateli dle nejlepšího vědomí, nelze je však považovat za závazné a jejich nedodržení nezakládá vůči ETANCO vznik odpovědnosti za škodu. Nedodržení dodací lhůty ze strany ETANCO nazakládá právo odběratele odstoupit od smlouvy, ano na náhradu jakékoli škody. ETANCO si vyhrazuje právo odchýlit se od objednaného zboží +_ 15%. Je-li odběratel v prodlení s úhradou předchozích faktur vystavených společností ETANCO za dodané zboží, je ETANCO oprávněna pozastavit dodávky veškerého nově objednaného zboží, a to až do úplného zaplacení všech dlužných částek.

3. CENY A CENÍK ZBOŽÍ

Ceny za dodávané zboží jsou ceny platné v den expedice. Ceny uvedené v ceníku ETANCO mají charakter informativní a jsou názavné. Ceny jsou uvedeny v Kč bez DPH, bez balení, dopravy, poštovního a pojištění. Ceny jsou ceny za jednotku, 100 ks, 100m nebo 100kg. ETANCO si vyhrazuje právo libovolně upravovat ceny zboží uvedené v ceníku, přičemž se zavazuje včas informovat odběratele o těchto úpravách, a to nejpozději při obdržení objednávky odběratele na dodání zboží dotčeného touto změnou. ETANCO si vyhrazuje právo účtovat ceny platné v den expedice. Pokud není sjednáno jinak, platí všechny ceny loco sklad firmy ETANCO CZ v Hradci Králové. Zboží je zasíláno na účet zákazníka dopravcem Top Trans. Ceník není seznamem zboží dodávaného ETANCO a tato tak není povinná dodat všechny druhy zboží uvedené v ceníku.

4. PLATEBNÍ PODMÍNKY A VÝHRADA VLASTNICTVÍ

Na základě objednávky odběratele vystaví ETANCO fakturu na kupní cenu dodávaného zboží, obsahující datum spjatosti a číslo bankovního účtu, na který má být uhrzena.

ETANCO zasílá faktury na adresu určenou odběratelem ve smlouvě. ETANCO nenese jakoukoli odpovědnost za nedoručení faktury odběrateli z důvodů na straně odběratele nebo v důsledku změny jeho adresy neoznámené společností ETANCO a odběratel se v takových případech nemůže jakkoli dovolávat nedoručených vystavených faktur. Faktury, vystavené ETANCO jsou platné ve lhůtě uvedené na faktuře. Fakturovaná kupní cena za dodané zboží je uhrzena v den připsání kupní ceny v plné výši na bankovní účet společnosti ETANCO uvedený na příslušné faktuře. Odběratel je v případě prodlení s úhradou faktur vystavených ETANCO povinen uhradit společnosti ETANCO úrok z prodlení ve výši 0,1% z dlužné částky za každý započtený den prodlení. ETANCO je v takovém případě zároveň oprávněna odstoupit od smlouvy a odebrat zpět nezaplacené zboží na náklady odběratele.

Za účelem odebrání nezaplaceného zboží umožní odběratel společnosti ETANCO časově neomezený přístup do prostor, kde je zboží uskladněno/umístěno. Až do úplného zaplacení kupní ceny za dodané zboží, zůstává toto zboží ve výlučném vlastnictví ETANCO.

V případě, že odběratel má dodat zboží, jehož kupní cenu v plné výši neuhradil, svým vlastním klientům, zavazuje se tyto klienty předem písemně informovat, že zboží, které by jim měl dodat, je vlastnictvím společnosti ETANCO. V takovém případě se odběratel rovněž zavazuje informovat předem a písemně společnost ETANCO o skutečnosti, že hodlá nezaplacené zboží dodat svému klientovi a zároveň uvést název (jméno) a sídlo (adresu) tohoto klienta. V případě nesplnění této povinnosti zaplatí odběratel společnosti ETANCO smluvní pokutu ve výši 100 000 Kč. Zaplacením smluvní pokuty není dotčen nárok na úhradu škody, a to ani co do výše přesahující výši smluvní pokuty.

5. PŘEVZETÍ ZBOŽÍ

Odběratel je povinen převzít zboží dodané společností ETANCO, a to neprodleně po jeho doručení na místo určené v objednávce. Odběratel je povinen převzít jen takové zboží, které je mu určeno, které není zjevně poškozeno nebo narušeno, a které odpovídá doprovodnému dodacímu listu co do druhu a počtu zboží. Odběratel je povinen se při převzetí zboží ujistit, že je mu dodáno všechno zboží uvedené na dodacím listu, a že netrpí žádnými vadami. Převzetí zboží potvrdí odběratel svým podpisem a razítkem na dodacím listu. Nebezpečí škody na zboží přechází na odběratele okamžikem, kdy je převezme. Pokud odběratel bezdůvodně odmítne převzít dodané zboží, bude to považováno za zrušení objednávky a odběratel bude povinen zaplatit cenu zboží v souladu a ustanovením článku 1 těchto obchodních podmínek.

6. REKLAMACE

Množstevní a jiné zjevné vady zboží dodané v kartónových obalech je odběratel povinen reklamovat do třech (3) pracovních dnů ode dne dodání zboží. Veškeré reklamace zboží lze uplatnit pouze písemně (faxem nebo dopisem) u společnosti ETANCO, Hradec Králové, Pražská 686, PSČ: 500 04, fax: 495 535 672. V případě neuplacení reklamace shora uvedeným způsobem a ve shora uvedených lhůtách, nároky odběratele z vad zboží zaniknou. Výskyt jednotlivých vadných výrobků neopravňuje odběratele k vrácení celé dodávky. Odběratel bude ze strany ETANCO vyrozuměn o uznání či zamítnutí reklamace a způsobu jejího řešení. ETANCO dle svého uvážení odběrateli vymění vadné zboží za bezvadné nebo vysraví dobropisv hodnotě uznané reklamace zboží. Odběratel je povinen poskytnout společnosti ETANCO veškerou potřebnou součinnost k vyřízení reklamace a je povinen uhradit společnosti ETANCO náklady spojené s vyřízením neoprávněné uplatněné reklamace.

7. PORUŠENÍ VŠEOBECNÝCH OBCHODNÍCH PODMÍNEK

V případě jakéhokoli porušení všeobecných obchodních podmínek odběratel je ETANCO oprávněna plnění objednávky a dodávky zboží dočasně přerušit nebo trvale zastavit. V případě opakovaného nebo podstatného porušení všeobecných obchodních podmínek odběratelem je ETANCO oprávněna odstoupit od smlouvy. Za podstatné porušení všeobecných obchodních podmínek se považuje zejména prodlení odběratele s úhradou jakékoli splatné platby a porušení povinnosti dle článku 8 těchto všeobecných obchodních podmínek.

8. POVINNOSTI MLČENLIVOSTI

Odběratel se zavazuje zachování mlčenlivosti o všech skutečnostech, o kterých se dozví v rámci spolupráce s ETANCO nebo v souvislosti s ní, zejména pak nepodat třetí osobě informace o výrobních postupech, o obchodní a marketingové strategii, o organizaci práce, o způsobu a metodách řízení, jakož i jakékoli další informace, které nejsou běžně dostupné veřejnosti nebo které mohou způsobit ETANCO újmu. V opačném případě se vystavuje všem důsledkům, které s takovým jednáním spojují příslušné právní předpisy.

9. ZÁVĚREČNÁ USTANOVENÍ

Tyto všeobecné obchodní podmínky nabývají účinnosti dne dne 1. října 2005 a jejich platnost není časově omezena.

Tyto všeobecné obchodní podmínky mohou být měněny jen písemným ujednáním.

Obě smluvní strany se zavazují řešit své případné vzájemné spory smírem. Pokud to nebude možné, budou všechny obchodní spory, které by mohly vzniknout z těchto všeobecných obchodních podmínek nebo smlouvy nebo v souvislosti s nimi, včetně sporů týkajících se jejich porušení, ukončení a neplatnosti, předloženy místně příslušnému soudu podle sídla společnosti ETANCO.

V Hradci Králové 1. listopadu 2005



ETANCO

ETANCO CZ
Pražská 686
500 04 Hradec Králové
ČESKÁ REPUBLIKA
TEL (+420) 495 535 671
FAX (+420) 495 535 672
E-mail: etanco@etanco.cz