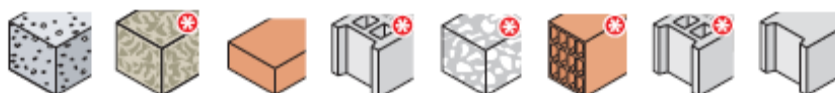
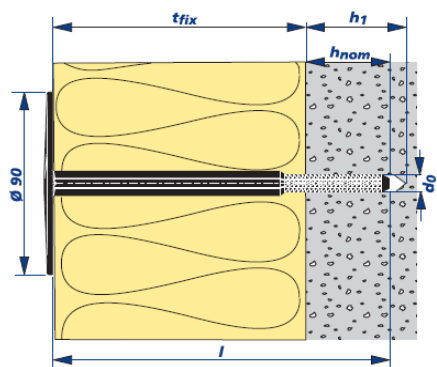


INCO II

DRŽÁK TEPELNÉ IZOLACE Z MINERÁLNÍ VLNY



POLYPROPYLEN

Polypropylen černé barvy

INCO II

INCO	d_0	t_{fix}	l	h_1	h_{nom}	Balení	Kód
8 / 60 x 90	8	60	90	50	30	500	358 400
8 / 80 x 110	8	80	110	50	30	250	358 402
8 / 100 x 130	8	100	130	50	30	250	358 404
8 / 120 x 150	8	120	150	50	30	250	358 406
8 / 140 x 170	8	140	170	50	30	250	358 408
8 / 160 x 190	8	160	190	50	30	200	358 410
8 / 180 x 210	8	180	210	50	30	200	358 412
8 / 200 x 230	8	200	230	50	30	150	358 414
10 / 220 x 250	8	220	250	50	30	150	358 416

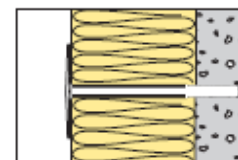
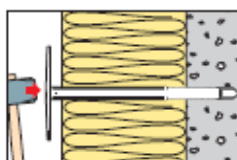
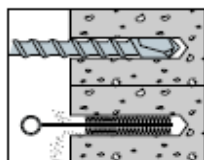
- Upevnění do plných a dutých materiálů
(* doporučena tahová zkouška)
- Zpráva o zkouškách n°EAD 9208 SOCOTEC

Popis výrobku:

- Zatloukáací hmoždina
- Rychlá a snadná instalace skrz izolaci, malá hloubka vrtání
- Extra velký talířek - Ø 90 mm
- Délky až do tloušťky tepelné izolace 220 mm
- INCO II : Polypropylen černé barvy
- Teplota montáže $\geq 5^{\circ}\text{C}$
- Teplota použití : -30°C až $+70^{\circ}\text{C}$
- INCO II : Není odolný proti ultrafialovým slunečním paprskům

- d_0 : průměr předvrtání - h_1 : min. hloubka vrtu
 t_{fix} : max. tloušťka upevňovaného materiálu
 h_{nom} : nominální hloubka kotvení
 l : délka hmoždiny

Postup osazování



Dovolené namáhání (daN)

Tah
(daN)

INCO II	Beton C20/25	Tvárnice plná	Cihla plná
Ø 8	12,50	8.00	9.00

