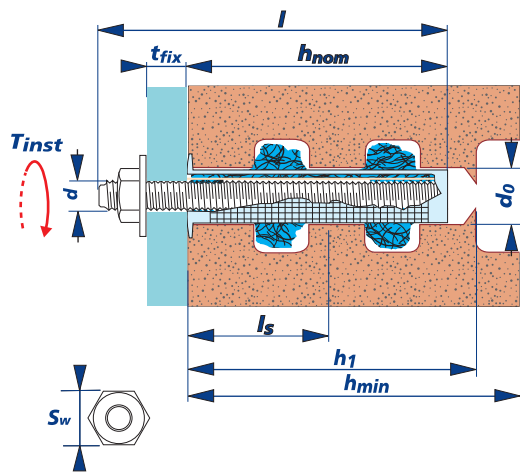


# CHIMFORT POLY - MAÇONNERIE

## SCELLEMENT CHIMIQUE DE TIGE DANS LES MATÉRIAUX CREUX ET PLEINS



Tamis



Tige  
filetée



Canule  
Code : 344 803



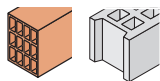
Cartouche CHIMFORT POLY  
300 ml Code : 344 601

ACIER ZINGUE

INOX

POLYESTER

SANS STYRÈNE



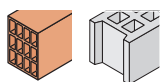
ép ≤ 150 mm

Brique creuse et  
Parpaing creux ép ≤ 150 mm

Acier classe 5.8 zingué  
≥ 5 µm ou Inox A4-70

TIGE FILETÉE + TAMIS

Tige filetée	d	d <sub>0</sub>	l	t <sub>fix</sub>	h <sub>1</sub>	h <sub>nom</sub>	S <sub>w</sub>	T <sub>inst</sub>	Tamis	Npp	Cond	Tamis	Tige Zinguée	Tige Inox
M 8	8	16	100	11	90	85	13	4	16 x 85	8	25/10	344 808	344 822	340 110
M 10	10	16	110	20	90	85	17	6	16 x 85	8	25/10	344 808	344 826	340 112
M 12	12	16	115	22	90	85	19	8	16 x 85	8	25/10	344 808	344 829	340 114



ép 200 ≥ mm

Brique creuse et  
Parpaing creux épaisseur ≥ 200 mm

Acier classe 5.8 zingué  
≥ 5 µm ou Inox A4-70

TIGE FILETÉE + TAMIS

Tige filetée	d	d <sub>0</sub>	l	t <sub>fix</sub>	h <sub>1</sub>	h <sub>nom</sub>	S <sub>w</sub>	T <sub>inst</sub>	Tamis	Npp	Cond.	Tamis	Tige Zinguée	Tige Inox
M 8	8	16	160	26	135	130	13	4	16 x 130	13	25/10	344 811	344 824	340 116
M 10	10	16	160	25	135	130	17	6	16 x 130	13	25/10	344 811	344 827	340 118
M 12	12	16	160	22	135	130	19	8	16 x 130	13	25/10	344 811	344 830	340 120



Acier classe 5.8 zingué  
≥ 5 µm ou Inox A4-70

TIGE FILETÉE

Tige filetée	d	d <sub>0</sub>	l	t <sub>fix</sub>	h <sub>1</sub>	h <sub>nom</sub>	S <sub>w</sub>	T <sub>inst</sub>	Cond	Zinguée	Tige Inox
M 8	8	10	100	16	90	80	13	4	25/10	344 822	340 110
M 10	10	12	110	25	90	80	17	6	25/10	344 826	340 112
M 12	12	14	115	27	90	80	19	8	25/10	344 829	340 114

- Usage prévu : Matériaux pleins et creux - (\*) avec essais préalables
- Evaluation Technique Européenne ETA-13/1006 (ETAG 029)
- Cartouches livrées avec 1 canule
- Scellement chimique de couleur gris
- Définition du produit :
  - Cheville chimique en cartouche avec poche
  - Verrouillage de forme dans le creux
  - Capacité de charge importante
  - Injection et dosage simple et précis grâce au pistolet  
Code pistolet 300 ml : 344 596 (voir p. 176)

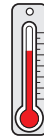
- d : Diamètre filetage - d<sub>0</sub> : Diamètre de perçage
- l : Longueur de la cheville - t<sub>fix</sub> : Epaisseur maximum de l'élément à fixer - h<sub>1</sub> : Profondeur minimum de perçage - h<sub>nom</sub> : Profondeur minimum de mise en œuvre - h<sub>min</sub> : Epaisseur minimum du support
- d<sub>i</sub> : Diamètre du trou de passage - S<sub>w</sub> : Ouverture sur plat - T<sub>inst</sub> : Couple de serrage requis N.m
- l<sub>s</sub> : Longueur de filetage - Npp : Nombre de pression pistolet

**Protection contre la corrosion :**  
autres types de revêtements en commande spéciale

	Galvanisation à chaud
Tige filetée CHIMFORT POLY	M12 à M30

(\*) certaines dimensions seulement. Nous consulter.

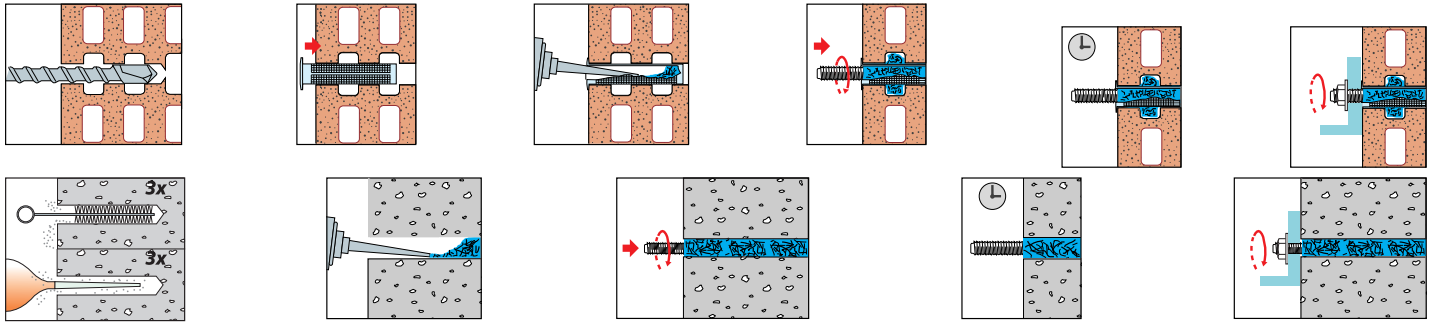
**Temps de durcissement avant serrage**



T°	Temps de manipulation	Temps de mise sous charge
30°C	2 min	20 min
20°C	4 min	30 min
15°C	7 min	55 min
10°C	8 min	1h15
5°C	12 min	2h30
0°C	25 min	4 heures

En milieu humide, ces temps doivent être doublés

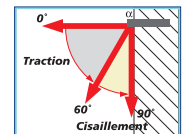
**Mise en œuvre**



**Charges de service# (daN)**

**Traction (daN)**

CHIMFORT POLY	Brique creuse Parpaing creux		Béton cellulaire	Brique pleine Parpaing plein
	Tamis 15x85	Tamis 15x130		
Tige filetée M8-M10-M12	43	57	34	71



**Cisaillement (daN)**

CHIMFORT POLY	Brique creuse Parpaing creux		Béton cellulaire	Brique pleine Parpaing plein
	Tamis 15x85	Tamis 15x130		
Tige filetée M8-M10-M12	43	57	34	71

(\*) Charges ultimes pour un dimensionnement aux ELU : prendre la charge de service x 1.4

**Moment de flexion admissible (N.m)**

Tige filetée CHIMFORT POLY	Moment de flexion admissible (N.m)	
	Tige Zinguée	Tige Inox
M 8	11	12
M 10	22	24
M 12	39	42

**Utilisation possible avec :**

Tamis métal Ø 17 x 1000  
Code : 344 812 000

Tamis ITE Ø 16 x 330  
Code : 344 591 000

