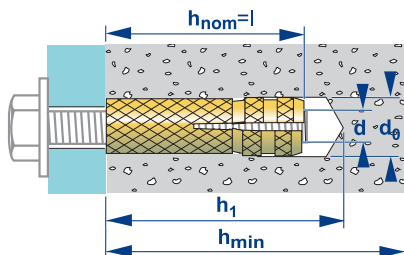


LAITON

KRÁTKÁ MOSAZNÁ KOTVA



MOSAZ



| |
|---------------|
| Laiton |
| LAITON |

| LAITON | d | l | d ₀ | h ₁ | h _{nom} | h _{min} | balení | kód |
|-----------|-----|----|----------------|----------------|------------------|------------------|--------|---------|
| M 6 x 24 | M 6 | 24 | 8 | 35 | 24 | 70 | 200 | 358 085 |
| M 8 x 30 | M 8 | 30 | 10 | 40 | 30 | 80 | 100 | 358 088 |
| M 10 x 34 | M10 | 34 | 12 | 45 | 34 | 90 | 100 | 358 083 |

• oblast použití : Beton, plné materiály - (*) dle předběžných zkoušek

• Popis produktu :

- krátká kotva, rychlá instalace
- vroubkování pro vynikající soudržnost
- odolnost proti korozi (mosaz)

• d : průměr šroubu / závitu - l : délka kotvy

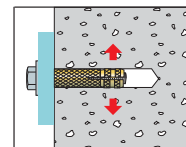
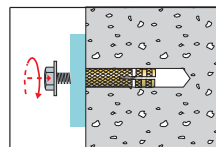
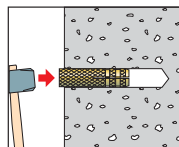
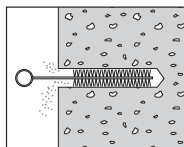
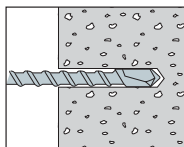
h₁:minimální hloubka předvrtání

h_{nom}: minimální hloubka zavedení kotvy do otvoru

h_{min}: minimální tloušťka nosného podkladu

d₀ :průměr předvrtání

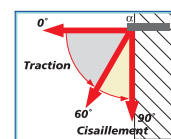
Postup montáže



Charakteristické hodnoty # (daN)

Tah (N) a smyk (V)(daN)

| šroub | Beton C20/25 |
|-------|--------------|
| M 6 | 116 |
| M 8 | 220 |
| M 10 | 238 |



(*) návrhové zatížení pro výpočet MSÚ : charakteristické hodnoty násobené hodnotou 1.4

POZOR : tato kotva není autoexpanzivní.

Je nutné se ujistit o její kompletní expanzi během zavádění závitové tyče.