

**NYLON PA6**

**OCELOVÝ POZINK**

**NEREZ**

**Hmoždina Polyamid PA 6**

Pozink. šroub třídy 5.8 zinek > 5µm

Ocelový šroub Nerez A2- 50

**MARCOVIS TUP4**

MARCOVIS TUP4	d <sub>0</sub>	t <sub>fix</sub>	l	h <sub>1</sub>	h <sub>nom</sub>	d	x	l	h <sub>min</sub>	POZINK		NEREZ		
										Balení	TF Torx 40	TH	TF Torx 40	TH
8 / 10 x 80	8	10	80	80	70	5,5	x	85	125	100	358 880	358 890	358 885	#####
8 / 30 x 100	8	30	100	80	70	5,5	x	105	125	50	358 881	358 891	358 886	#####
8 / 50 x 120	8	50	120	80	70	5,5	x	125	125	50	358 882	358 892	358 887	#####
10 / 15 x 85	10	15	85	80	70	7	x	90	125	100	358 849	358 859	358 816	#####
10 / 30 x 100	10	30	100	80	70	7	x	105	125	50	358 850	358 860	358 817	#####
10 / 45 x 115	10	45	115	80	70	7	x	120	125	50	358 851	358 861	358 818	#####
10 / 65 x 135	10	65	135	80	70	7	x	140	125	50	358 852	358 862	358 819	#####
10 / 90 x 160	10	90	160	80	70	7	x	165	125	50	358 853	358 863	358 820	#####
10 / 130 x 200	10	130	200	80	70	7	x	205	125	50	358 854	358 864	358 821	#####
12 / 65 x 135	12	65	135	80	70	10	x	140	125	25	-	343 120	-	-
12 / 90 x 160	12	90	160	80	70	10	x	165	125	25	-	343 122	-	-
12 / 130 x 200	12	130	200	80	70	10	x	205	125	25	-	343 124	-	-
12 / 170 x 240	12	170	240	80	70	10	x	245	125	25	-	343 126	-	-

• Použití: Beton bez trhlin, plné a duté materiály -

(\*) Doporučeno provést tahovou zkoušku

• Popis výrobku:

- Univerzální hmoždina do plných a dutých mat.
- Dodáváno kompletní: hmoždina + šroub
- Svěrná tloušťka
- Snadná instalace
- Vyrovnávací podložka viz strana 133

• d : průměr šroubu / závitu - d<sub>0</sub> : Průměr předvrtání

l : délka hmoždiny

l<sub>s</sub> : délka šroubu

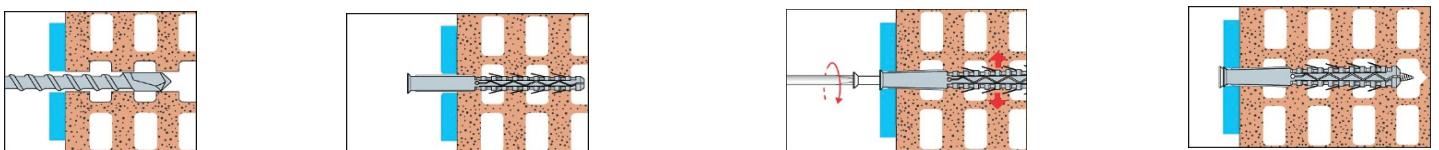
h<sub>1</sub> : min. hloubka vrtu

t<sub>fix</sub> : max. tloušťka upevňovaného materiálu

h<sub>nom</sub> : nominální hloubka kotvení

h<sub>min</sub> : min. tloušťka podkladu

### Postup osazování



### Dovolené zatížení\* (daN) a limitní vzdálenosti (mm)

Tah (daN)	TUP4	Beton C20/25	Tvárnice plná	Cihla plná	Pórobeton	Cihla dutá
Ø 8		120	109	94	25	25
Ø 10		125-(177)	139	114	31	35
Ø 12		200	-	-	-	-

(j) hodnoty pro trhlinový beton

Smyk (daN)	TUP4	Beton C20/25	Tvárnice plná	Cihla plná	Pórobeton	Cihla dutá
Ø 8		120	109	94	25	80
Ø 10		(150)	139	114	31	100
Ø 12		200	-	-	-	-

(j) hodnoty pro trhlinový beton

(#) Mezní zatížení pro dimenzování ELU: dovozené zatížení x 1.4

### Minimální vzdálenost u betonu (mm)

TUP4	Hrana C <sub>min</sub>	Mezera S <sub>min</sub>
Ø 8	105	105
Ø 10	105	105
Ø 12	105	105

(j) respektovat vzdálenost v betonu

### Dotahovací moment (N.m)

TUP4	Připustný ohybový moment TUP 4		
Hmoždina	Ø 8	Ø 10	Ø 12
Šr. Pozink	4,5	9	25
Šr. Nerez	5	10	-

(\*) Doporučeno provést tahovou zkoušku