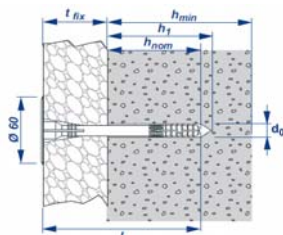


SUPER ISO II/ SUPER ISO II MT

KOTVA SE ZATLOUKACÍM HŘEBÍKEM
PRO PRUŽNÉ A TUHÉ IZOLANTY



POLYPROPYLENE



ACIER ZINGUE

POLYPROPYLENE

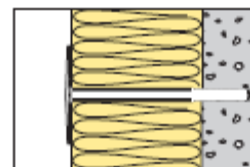
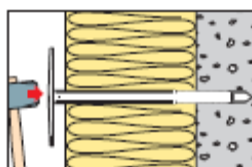
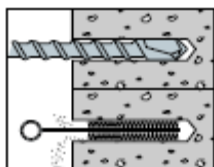
polypropylen bílé barvy hřeb černý polyamid		Polypropylen bílé barvy	
SUPER ISO II		SUPER ISO II MT	
Balení	Kód	Balení	Kód
300	358 560	300	358 559
200	358 562	200	358 561
200	358 564	200	358 563
200	358 566	200	358 565
200	358 568	200	358 567
200	358 570	200	358 569
200	358 572	200	358 571
200	358 574	200	358 573
200	358 576	200	358 575
200	358 578	200	358 577
200	358 580	200	358 579

rozměry	d ₀	t _{fix}	l	h ₁	h _{nom}	h _{min}
10 / 45 x 90	10	45	90	50	45	100
10 / 65 x 110	10	65	110	50	45	100
10 / 75 x 120	10	75	120	50	45	100
10 / 90 x 135	10	90	135	50	45	100
10 / 105 x 150	10	105	15	50	45	100
10 / 125 x 170	10	125	170	50	45	100
10 / 145 x 190	10	145	190	50	45	100
10 / 155 x 200	10	155	200	50	45	100
10 / 175 x 220	10	175	220	50	45	100
10 / 195 x 240	10	195	240	50	45	100
10 / 215 x 260	10	215	260	50	45	100

- předpokládané použití: Fixace pevných a pružných izolantů
Plné a duté materiály
- Evropské Technické Schválení : ETA - 11/0280 (ETAG 014, kategorie A a B)
- **Popis výrobku:**
 - kotva s hřebíkem k zatlučení kladivem
 - Rychlá a snadná instalace skrz izolaci, malá hloubka vrtání
 - Hlava Ø 60 mm
 - Délky až do tloušťky tepelné izolace 215 mm
 - kotva: Polypropylen bílé barvy
 - Teplota použití : -30°C až + 70°C
 - INCO II : Není odolný proti ultrafialovým slunečním paprskům
- Lze použít s pružným izolantem a přídatným kroužkem Ø 140 mm (kód: 358 581)
- Přípustná teplota instalace 0°C

d₀ : průměr předvrtání - h₁ : min. hloubka vrtu
t_{fix} : max. tloušťka upevňovaného materiálu
h_{nom} : nominální hloubka kotvení
l : délka hmoždiny

Postup osazování



Dovolené namáhání (daN)

Tah (daN)	Provozní hodnoty	Beton C 20/25	Plný betonový blok	Plná cihla
SUPER ISO II	11	11	11	
TŘÍDA	8	8	8	
SUPER ISO II MT	14	14	14	
TŘÍDA	7	7	7	

